

USB2.0 to RS232 시리얼 젠더

RS232SC 간단한 사용 설명서



- 인터페이스 전면-RS232 시리얼포트
후면-USB-A타입
- 전송 속도 1Mbps 이상
- 전원 USB2.0
- 제품 크기 34 x 67 x 15mm
- 제품 무게 22g
- 케이블 길이 약 80cm

*우측의 QR코드를 스캔하여 제품 정보를 확인해보세요!



사용전 주의 사항

1. 정전기, 사용미숙, 제품불량 등으로 연결되는 장비가 손상된 경우 본사에서는 배상책임을 지지 않습니다.
2. 또한 이 기기 및 연결된 매체에 저장된 DATA는 본사에서는 배상책임을 지지 않습니다.
3. 이 제품을 사용하는 것은 위의 사항을 동의하는 것으로 간주합니다.

1.제품의 특징 및 시스템요구사항

- USB2.0 및 USB1.1을 지원
- RS232 serial interface지원(DB9pin)
- USB포트 사용
- Windows 98se/Me/2000/XP/Vista/Win7/8,MAC OS 9.0이상 지원
- Windows XP는 서비스팩 1 이상이 설치되어 있어야 합니다.
- Windows 2000은 서비스팩 3 이상이 설치되어 있어야 합니다.

- 모델명의 구분

RS232SC는 USB연장케이블이 제공되는 모델이며, NEXT-RS232WC는 USB연장케이블이 제공되지 않는 모델입니다.

2.Windows 에서의 설치방법(XP~ Win8)

* Windows 7에서 설치를 진행하였습니다.

2-1 제품과 동봉된 설치CD를 PC의 CD롬에 삽입하고,
"내컴퓨터" 에서 CD롬을 실행합니다.

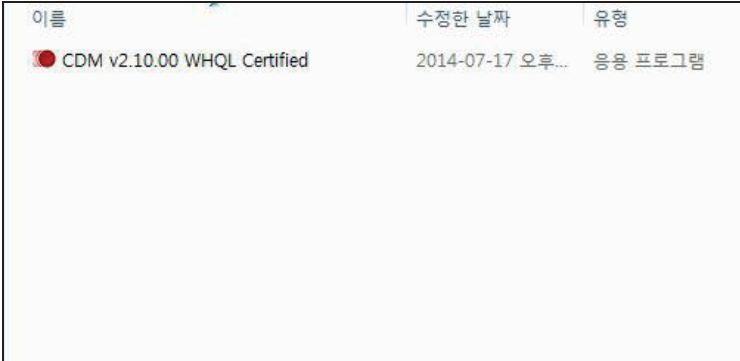
(만약, CD롬이 없거나 슬림PC의 경우에는 당사 홈페이지의 고객지원 -> 펌웨어 및 설치드라이버에서 해당 드라이버를 다운로드 받으시면 됩니다. www.ez-net.co.kr)



2-2 다음과 같은 화면이 보이면,
 "Windows XP_2003_Vista_2008_R2_Win7_8"
 폴더를 더블 클릭합니다.

이름	수정된 날짜	유형
Linux 2.6.31 later	2014-06-24 오후...	파일 폴더
MAC OS 10.x later	2014-05-20 오후...	파일 폴더
Windows 2K	2014-05-20 오후...	파일 폴더
Windows 98_ME	2014-05-20 오후...	파일 폴더
Windows XP_2003_Vista_2008_R2_Win7_8	2014-07-18 오후...	파일 폴더
WindowsCE	2014-05-20 오후...	파일 폴더
AN_220_FTDI_Drivers_Installation_Guide_for_Linux (1)	2014-06-24 오후...	Adobe Acrobat 7....
NEXT-RS232 to USB MODEL	2011-10-31 오후...	텍스트 문서

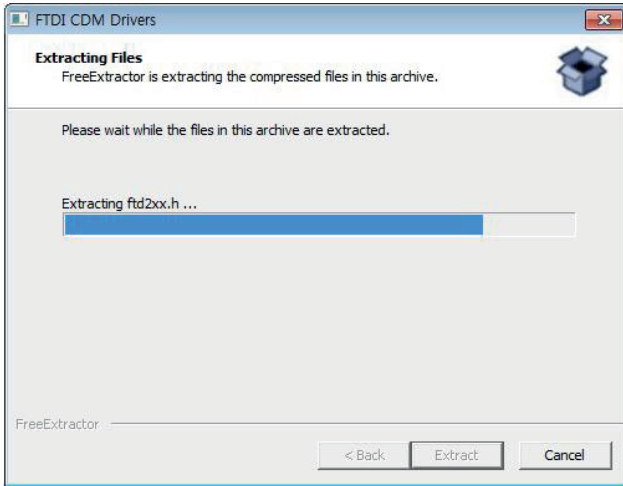
2-3 "CDM v2.10.00 WHQL Certified" 파일은 Windows 통합버전의 드라이버입니다. 더블 클릭하여 실행합니다.



2-4 다음과 같은 화면이 보이면 "Extract"을 클릭합니다.



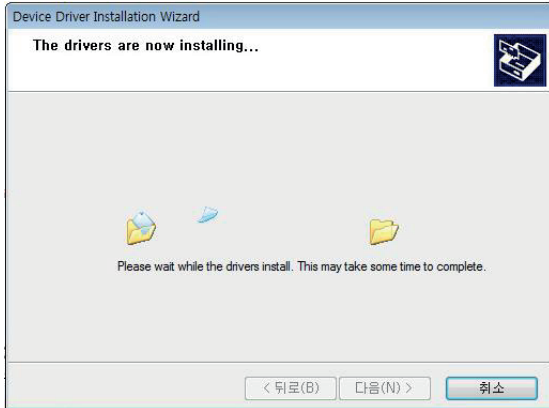
2-5 다음과 같은 화면이 보이면 잠시 기다립니다.



2-6 다음과 같은 화면이 보이면 "다음"을 클릭합니다.



2-7 다시 다음과 같은 화면이 보이면,
드라이버가 정상적으로 설치가 진행되고 있다는 것이며,
다음단계로 넘어가면 "마침"을 눌러서 드라이버 설치를
완료합니다.

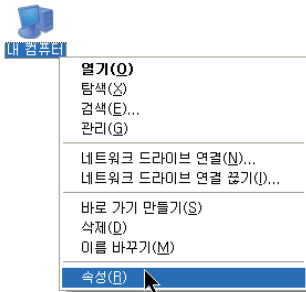


2-8 제품을 연결하고 "장치관리자"에서 USB Serial
COM포트가 생성되었는지 확인합니다.

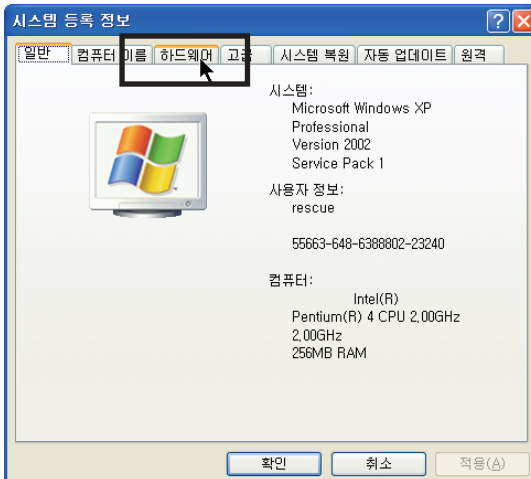


3.Windows 에서 포트 및 속도변경

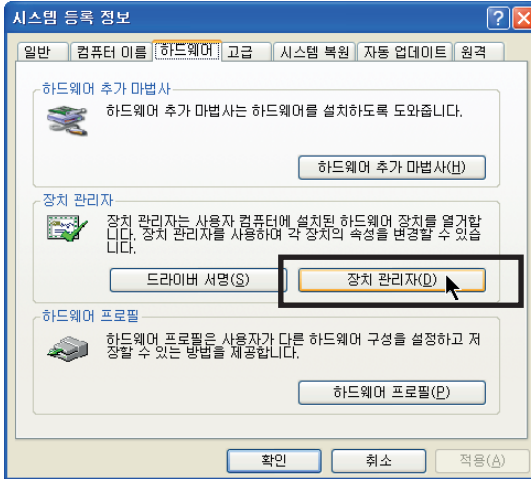
3-1 다음과 같이 바탕화면에서 "내 컴퓨터"에서 마우스 오른쪽 버튼을 누르고"속성"을 클릭합니다.



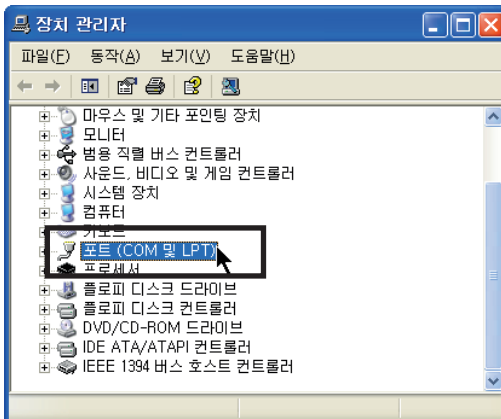
3-2 다음과 같은 화면이 보이면 "하드웨어"을 클릭합니다.



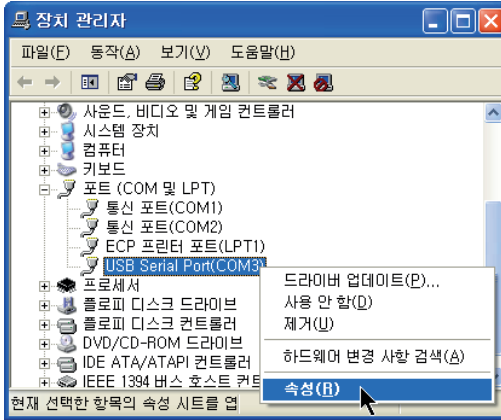
3-3 다음과 같은 화면이 보이면 "장치관리자"을 클릭합니다.



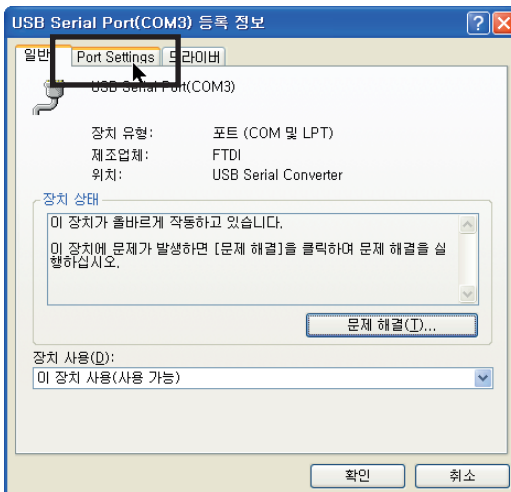
3-4 다음과 같은 화면이 보이면 "포트 (COM 및 LPT)"를 더블 클릭합니다.



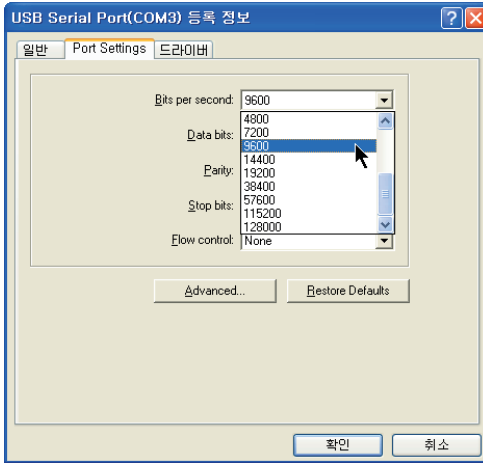
3-5 다음과 같이 "USB Serial Port(COM3)"에서 마우스의 오른쪽 버튼을 클릭하고 다시 "속성"을 클릭합니다.



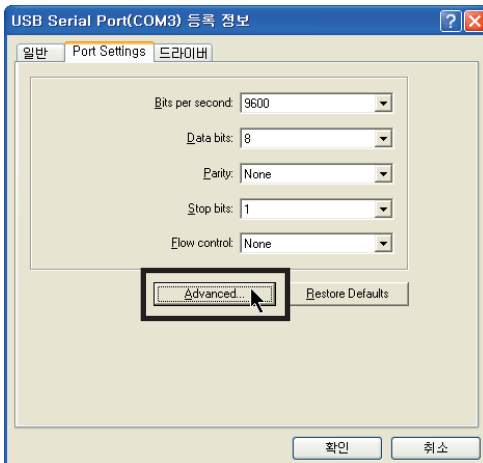
3-6 다음과 같이 보이면 "Port settings"을 클릭합니다.



3-7 다음과 같이 속도를 조절할 수 있습니다.



3-8 다시 다음과 같이 "Advanced..."을 클릭합니다.



3-9 다음과 같이 "COM Port"을 조절할 수 있습니다.

사용권 주의 사항

1. 장전기 사용이후, 제품물당 등으로 연결되는 장비가 손상된 경우, 본사에 서는 보상책임을 지지 않습니다.
2. 모든 이 기기 및 연결된 데이터 저장된 DATA는 본사에서 보상책임을 지지 않습니다.
3. 이 제품을 사용하는 것은 위의 사항을 동의하는 것으로 간주됩니다.

1.제품의 특징 및 시스템요구사항

- USB2.0 및 USB1.1을 지원
- RS232 serial interface(9pin)
- USB포트 사용
- Windows 98se/Me/2000/XP/Vista/Win7/8/MAC OS 9.0이상 지원
- Windows XP는 서비스팩 1 이상이 설치되어 있어야 합니다.
- Windows 2000은 서비스팩 3 이상이 설치되어 있어야 합니다.

● 모델명의 구분

NEXT-RS232SC는 USB연장케이블이 제공되는 모델이며, NEXT-RS232WC는 USB연장케이블이 제공되지 않는 모델입니다.

2.Windows 에서의 설치방법(XP~ Win8)

* Windows 7에서 설치를 진행하였습니다.

2-1 제품과 동봉된 설치CD를 PC의 CD롬에 삽입하고 "내컴퓨터" 에서 CD롬을 실행합니다.

3-10 속도 및 COM 포트는 연결되는 장비(네비게이션,PDA등등...)의 설명서를 보고 알맞게 조절하십시오.
자세한 것은 연결하고자 하는 장비(네비게이션,PDA등등...)의 회사에 문의를 하십시오.

4.Windows 2000에서의 설치방법

주의 : 적어도 서비스팩 3 이상이 설치되어 있어야 합니다.

- 4-1 제품을 컴퓨터의 USB포트에 연결한 후 "새 하드웨어 검색 마법사" 창이 열리시면 "다음"을 클릭합니다.
- 4-2 "장치에 적절한 드라이버 검색(권장)(S)"을 체크하신 후 "다음"을 클릭합니다.
- 4-3 "위치 지정(S)"을 체크하시고 "다음"을 클릭합니다.
- 4-3 "찾아보기(B)"을 클릭합니다.
- 4-4 드라이버 CD를 CD-ROM에 넣고, 다음과 같이 CD-ROM에서 "PC Driver" 선택합니다.
- 4-5 다시 "ftdibus"을 선택 후에 "열기"를 클릭하고, "확인"을 클릭합니다.
- 4-6 드라이버의 위치가 올바르게 되었으면 "다음"을 클릭합니다.
- 4-7 파일이 복사되고 잠시 후에 "새 하드웨어 검색마법사 완료"가 나오면 "마침"을 클릭합니다.
- 4-8 다시 잠시후에 "새 하드웨어 검색 마법사" 창이 열리시면 "다음"을 클릭합니다.
- 4-9 "장치에 적절한 드라이버 검색(권장)(S)"을 체크하신 후 "다음"을 클릭합니다.
- 4-10 "위치 지정(S)"을 체크하시고 "다음"을 클릭합니다.
- 4-11 "찾아보기(B)"을 클릭합니다.
- 4-12 드라이버 CD를 CD-ROM에 넣고, 다음과 같이 CD-ROM에서 "PC Driver" 선택합니다.
- 4-13 다시 "ftdibus"을 선택 후에 "열기"를 클릭하고, "확인"을 클릭합니다.
- 4-14 드라이버의 위치가 올바르게 되었으면 "다음"을 클릭합니다.
- 4-15 파일이 복사되고 잠시 후에 "새 하드웨어 검색마법사 완료"가 나오면 "마침"을 클릭합니다.
- 4-15 모든 설정이 완료되었습니다.
- 4-16 필요한 부분이 있다면 위에 있는 XP의 설명서를 참고하세요.

포트설정에 관한 것은 XP의 포트설정부분을 참고 하세요

5.Windows 98/Me에서의 설치방법

- 5-1 제품을 컴퓨터의 USB포트에 연결한 후 "새 하드웨어 추가 마법사" 창이 열리시면 "다음"을 클릭합니다.
- 5-2 "장치에 가장 알맞은 드라이버 검색(권장)"에 체크하신 후 "다음"을 클릭합니다.
- 5-3 "검색할 위치 지정(L)"을 체크하시고,"찾아보기(R)"을 클릭합니다.
- 5-4 드라이버 CD를 CD-ROM에 넣고, 다음과 같이 CD-ROM에서 "PC Driver" 선택한 후 "확인"을 클릭합니다.
- 5-5 드라이버의 위치가 올바르게 되었으면 "다음"을 클릭합니다.
- 5-6 다시 "다음"을 클릭합니다.
- 5-7 파일이 복사되고 잠시 후에 마침이라고 보이면 "마침"을 클릭합니다.

Windows 98/Me에서의 속도 및 포트 설정방법

1. 컴퓨터의 바탕화면에 있는 "내 컴퓨터"에서 마우스 오른쪽 버튼을 누르고, "등록정보"를 클릭 합니다.
2. "장치관리자"를 클릭합니다.
3. "포트(COM & LPT)" 를 더블클릭하신 후 "USB Serial Port(COM3)" 있으면 올바르게 설치된 것입니다.
주의 : 포트설정을 잘못 하는 경우, 컴퓨터에 심각한 오류가 발생할 수 있습니다. 주의 하시기 바랍니다.
4. 포트설정은 아래의 그림에서 "USB Serial Port(COM3)"을 더블 클릭합니다.
5. "Port Setting" 을 클릭합니다.
"Bit per second"에서 장비에 알맞은 속도를 조절합니다.
6. 다시 "Advanced..."를 클릭합니다.
7. "COM3"옆의 버튼을 클릭하여 사용하고자 하는 COM Port를 선택한 후 "OK"를 클릭하여 마칩니다.

제품 보증서

Product warranty

제 품 명	USB2.0 to RS232C 시리얼 젠더	모 델 명	RS232SC
구 입 일 자		보 증 기 간	
고 객 성 명		전 화	
고 객 주 소			
판 매 점		전 화	
판매점주소			
제조사(수입원)	(주)이지넷유비쿼터스 02-715-0372 주소는www.ez-net.co.kr에서확인하실수있습니다.		

본 제품의 품질 보증기간은 제품 구입일로부터 1년이며,
제품 보증은 소비자 피해 보상 기준에 준합니다.

- 소비자는 품질보증서를 판매처(판매자)로부터 작성 제공받아야 합니다. 그렇지 않을 경우 보증기간은 제품에 표시된 제조 연월일을 기준으로 합니다.
- 본 제품은 제조 연월로부터 6개월 내에 판매되어야 하며, 제조 연월로부터 6개월이 지난 다음 판매된 경우 보증 기간은 제조 연월로부터 12개월로 처리가 됩니다.
- 본 제품에 연결되어 사용하는 제품의 전원 이상 또는 불량으로 인한 고장 발생 시 유상 A/S로 처리될 수 있습니다.
- 전원공급장치(어댑터) 및 케이블류는 소모품으로 다시 지급되지 않으며, 분실(파손) 시 유상으로 구입하셔야 합니다.
- 천재지변으로 인한 것은 유상 수리입니다.
- 소비자 과실로 인한 고장은 수리가 되지 않을 수도 있습니다.
- 본 제품의 A/S는 소비자가 A/S센터(고객지원센터)를 방문하는 것을 원칙으로 합니다.
- 우편 또는 퀵 서비스를 통한 A/S 시 제품을 당사로 보내는 것은 소비자의 책임이며, 당사에서 소비자에게 보내는 것은 당사의 책임입니다.

※ 본 설명서에 사용된 특정 단어들은 각각이 소유권 회사에 있으며, 무단 복제를 금합니다.

※ 본 설명서에 있는 내용은 편의성에 의하여 변경될 수 있습니다.

※ 본 제품의 구성품 및 사양은 예고 없이 변경될 수 있습니다.