

## USB3.0 to RS232 케이블

NEXT-RS232U30 간단한 사용 설명서



- 인터페이스 PC to USB3.0  
USB3.0 to RS232 시리얼포트
- 전송속도 최대 921.6Kbps
- 케이블길이 1.8M



\*우측의 QR코드를 스캔하여 제품 정보를 확인해보세요!

---

## 사용 전 주의사항

1. 정전기, 사용미숙, 제품불량 등으로 연결되는 장비가 손상된 경우 본사에서는 배상책임을 지지 않습니다.
2. 또한 이 기기 및 연결된 매체에 저장된 DATA는 본사에서는 배상책임을 지지 않습니다.
3. 이 제품을 사용하는 것은 위의 사항을 동의하는 것으로 간주합니다.
4. 이 설명서의 내용은 실제 내용과 다소 차이가 날 수 있습니다.

• 사용자설명서는 USB3.0 to RS232 케이블(NEXT-RS232U30)과 USB3.0 to RS232 젠더(NEXT-RS232SC30)의 설치내용을 포함하고 있습니다. (공통사항)

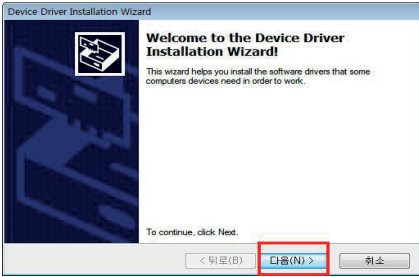
---

## 제품의 특징 및 시스템 요구사항

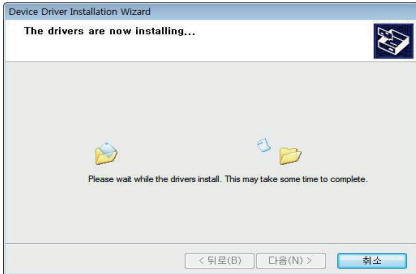
- USB3.0 지원/ USB2.0/USB1.1 하위규격 호환
- RS232 Serial interface 지원 (DB25pin 또는 DB9pin)
- USB포트 사용
- Windows XP/Vista/7/8/8.1, MAC OS 9.0이상/Linux 지원
- Windows XP는 서비스팩 3 이상이 설치되어 있어야합니다.
- Windows 2000은 서비스팩 3 이상이 설치되어 있어야합니다.



3. 다음과 같은 화면이 보이면 “다음”을 클릭합니다.

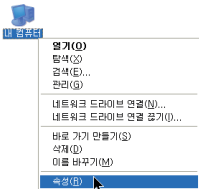


4. 다음과 같은 화면이 보이면 잠시 기다립니다.





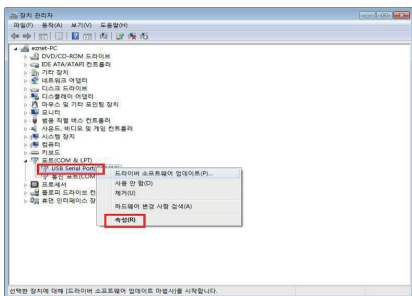
1. 다음과 같이 바탕화면에서 “내 컴퓨터”에서 마우스 오른쪽 버튼을 누르고 “속성”을 클릭합니다.



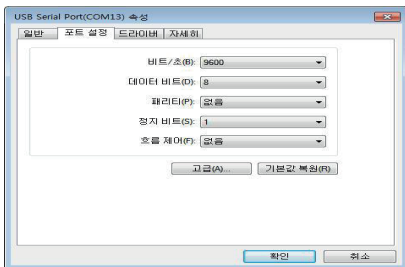
2. 다음과 같은 화면이 보이면 “장치관리자”를 클릭합니다.



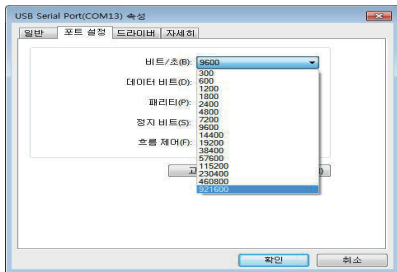
3. 다음과 같은 화면이 보이면 “포트(COM 및 LPT)”를 더블클릭합니다.  
 “USB Serial Port(COM13)”에서 마우스의 오른쪽 버튼을 클릭하고 다시  
 “속성”을 클릭합니다.



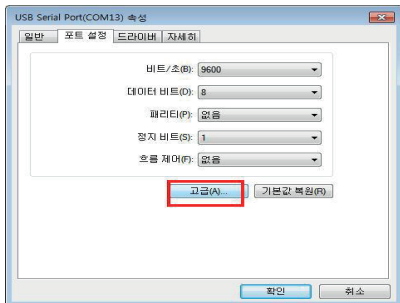
4. 다음과 같이 보이면 “포트 설정”을 클릭합니다.



5. 다음과 같이 속도를 조절할 수 있습니다.

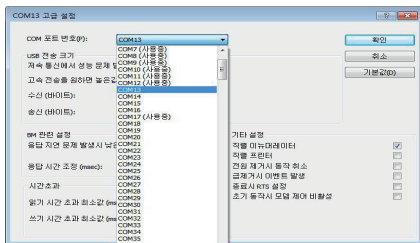


6. 다시 다음과 같이 “고급”을 클릭합니다.





7. 다음과 같이 “COM Port”를 조절할 수 있습니다.



8. 속도 및 COM포트는 연결되는 장비 (네비게이션, PDA등...)의 설명서를 보고 알맞게 조절하십시오. 자세한 것은 연결하고자 하는 장비 (네비게이션, PDA등...)의 회사에 문의하십시오.

# 제품 보증서

## Product warranty

제품명	USB3.0 to RS232 케이블	모델명	NEXT-RS232U30
구입일자		보증기간	
고객성명		전화	
고객주소			
판매점		전화	
판매점주소			
제조사(수입원)	(주)이지넷유틸리티스   02-715-0372   주소는 <a href="http://www.ez-net.co.kr">www.ez-net.co.kr</a> 에서 확인하실 수 있습니다.		

본 제품의 품질 보증기간은 제품 구입일로부터 1년이며,  
제품 보증은 소비자 피해 보상 기준에 준합니다.

1. 소비자는 품질보증서를 판매처(판매자)로부터 작성 제공받아야 합니다. 그렇지 않을 경우 보증기간은 제품에 표시된 제조 연월일을 기준으로 합니다.
2. 본 제품은 제조 연월로부터 6개월 내에 판매되어야 하며, 제조 연월로부터 6개월이 지난 다음 판매된 경우 보증 기간은 제조 연월로부터 12개월로 처리가 됩니다.
3. 본 제품에 연결되어 사용하는 제품의 전원 이상 또는 불량으로 인한 고장 발생 시 유상 A/S로 처리될 수 있습니다.
4. 전원공급장치(어댑터) 및 케이블류는 소모품으로 다시 지급되지 않으며, 분실(파손) 시 유상으로 구입하셔야 합니다.
5. 천재지변으로 인한 것은 유상 수리입니다.
6. 소비자 과실로 인한 고장은 수리가 되지 않을 수도 있습니다.
7. 본 제품의 A/S는 소비자가 A/S센터(고객지원센터)를 방문하는 것을 원칙으로 합니다.
8. 우편 또는 퀵 서비스를 통한 A/S 시 제품을 당사로 보내는 것은 소비자의 책임이며, 당사에서 소비자에게 보내는 것은 당사의 책임입니다.

※ 본 설명서에 사용된 특정 단어들은 각각이 소유권 회사에 있으며, 무단 복제를 금합니다.

※ 본 설명서에 있는 내용은 편의성에 의하여 변경될 수 있습니다.

※ 본 제품의 구성품 및 사양은 예고 없이 변경될 수 있습니다.