

사용전 주의 사항

1. 정전기, 사용미숙, 제품불량 등으로 연결되는 장비가 손상된 경우 본사에서 배상책임을 지지 않습니다.
2. 또한 이 기기 및 연결된 메체에 저장된 DATA는 본사에서 배상책임을 지지 않습니다.
3. 이 제품을 사용하는 것은 위의 사항을 동의하는 것으로 간주합니다.
4. 이 설명서의 내용은 실제내용과 다소 차이가 날 수 있습니다.

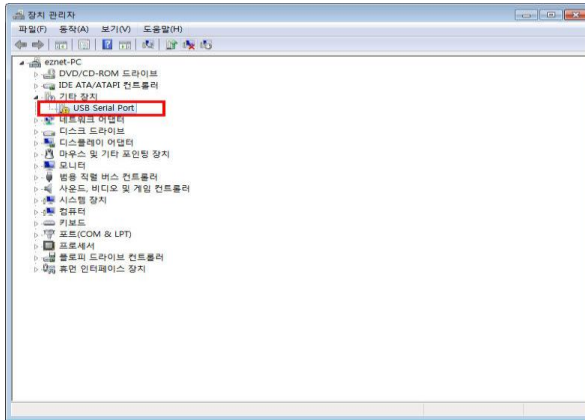
- 사용자설명서는 USB3.0 to RS232 케이블(NEXT-RS232U30)과 USB3.0 to RS232 젠더(NEXT-RS232SC30)의 설치내용을 포함하고 있습니다.(공통사항)

1.제품의 특징 및 시스템요구사항

- USB3.0 지원 USB2.0/USB1.1 하위규격 호환
- RS232 serial interface지원(DB25pin 또는 DB9pin)
- USB포트 사용
- Windows XP/Vista/7/8/8.1, MAC OS 9.0이상/Linux 지원
- Windows XP는 서비스팩 3 이상이 설치되어 있어야 합니다.
- Windows 2000은 서비스팩 3 이상이 설치되어 있어야 합니다.

2.Windows 7에서의 설치방법

- 2-1 제품을 컴퓨터의 USB포트에 연결하면 다음과 같은 화면이 보입니다.



2-2 드라이버 CD를 CD-ROM에 넣고, 다음과 같이 CD-ROM에서 “Windows xp_2003_Vista_2008_R2_Win7_Win8” 폴더의 “CDM v2.08.30 WHQL Certified” 선택하고 “extract”을 클릭합니다.

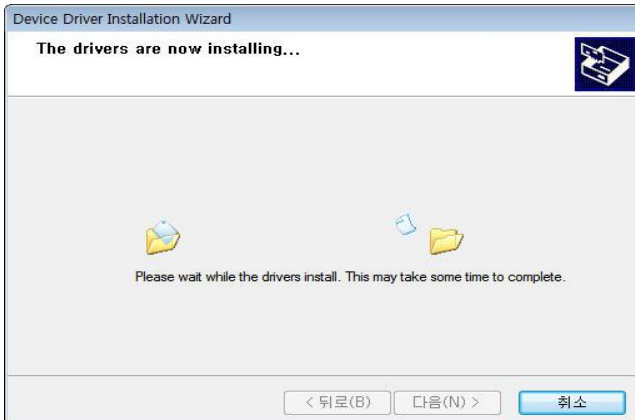


(드라이버는 홈페이지에서도 다운로드 사용 설치 가능합니다.)
www.ez-net.co.kr

2-3 다음과 같은 화면이 보이면 “다음”을 클릭합니다.



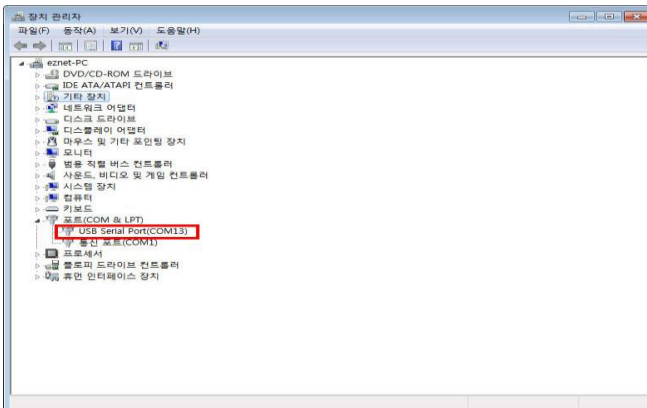
2-4 다음과 같은 화면이 보이면 잠시 기다립니다.



2-5 다음과 같은 화면이 보이면 “마침”을 클릭합니다.



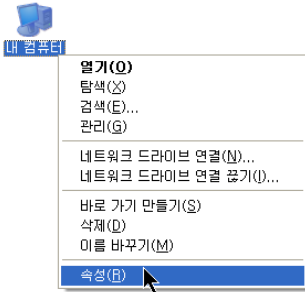
2-6 이제 제품설치가 완료 되었습니다.
장비를 연결하여 사용하십시오.



(※컴퓨터에 따라서 COM 포트번호는 다를 수 있습니다.)

3.Windows 7 에서 포트 및 속도변경

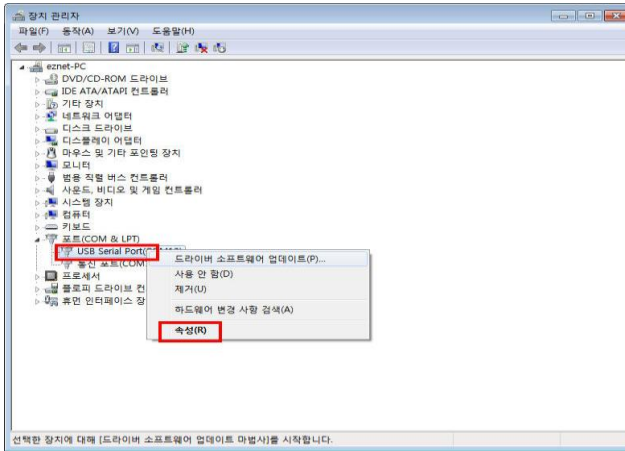
3-1 다음과 같이 바탕화면에서 “내 컴퓨터”에서 마우스 오른쪽 버튼을 누르고“속성”을 클릭합니다.



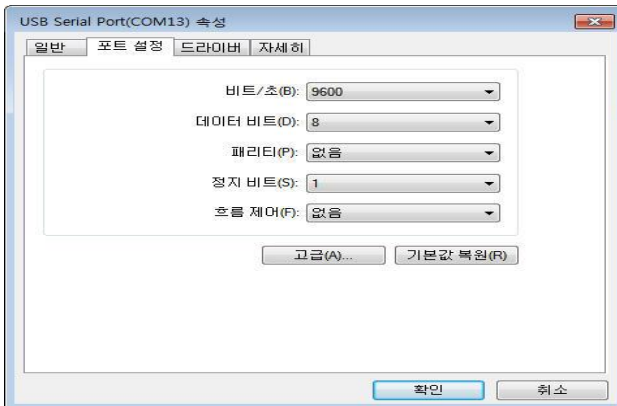
3-2 다음과 같은 화면이 보이면 “장치관리자”를 클릭합니다.



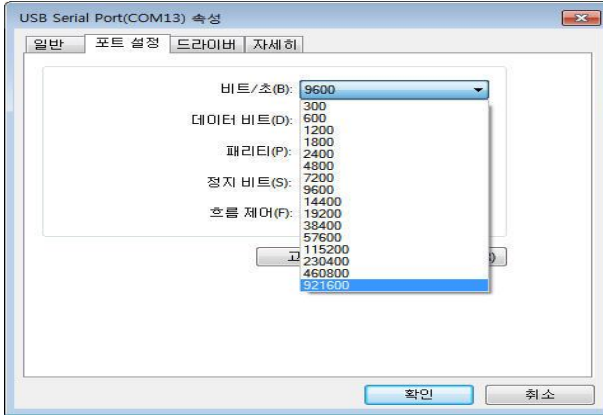
3-3 다음과 같은 화면이 보이면 “포트 (COM 및 LPT)”를 더블 클릭합니다. “USB Serial Port(COM13)”에서 마우스의 오른쪽 버튼을 클릭하고 다시 “속성”을 클릭합니다.



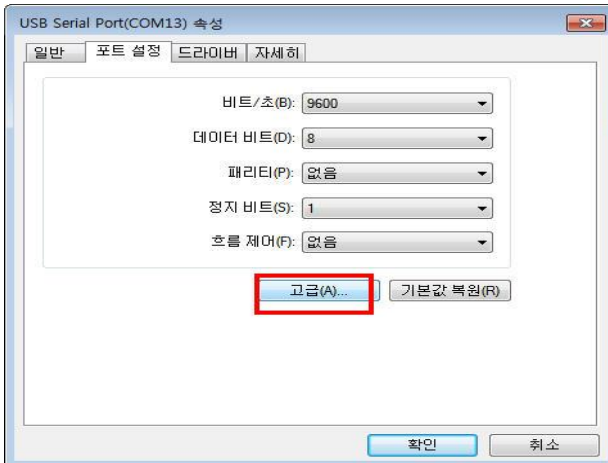
3-4 다음과 같이 보이면 “포트 설정”을 클릭합니다.



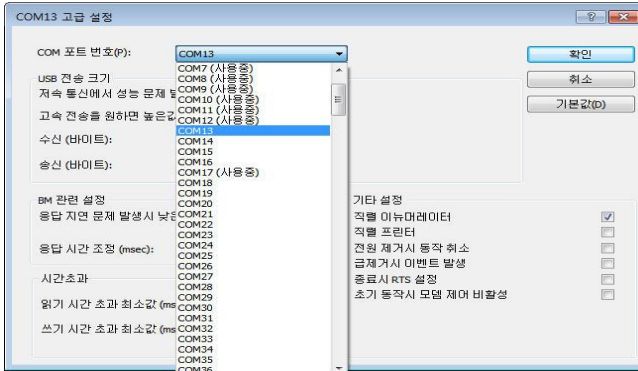
3-5 다음과 같이 속도를 조절할 수 있습니다.



3-6 다시 다음과 같이 “**고급**”을 클릭합니다.



3-7 다음과 같이 “COM Port”을 조절할 수 있습니다.



3-8 속도 및 COM 포트는 연결되는 장비(네비게이션, PDA 등등...)의 설명서를 보고 알맞게 조절하십시오.
 자세한 것은 연결하고자 하는 장비(네비게이션, PDA 등등...)의 회사에 문의를 하십시오.

4. 품질 보증서

품 질 보 증 서			
제 품 명	USB3.0 to RS232	모 델 명	NEXT-RS232U30 NEXT-RS232SC30
구입일자		보증 기간	1년
고객성명		전 화	
고객주소			
판 매 점		전 화	
판매점 주소			
수 입 원	이지넷유비쿼터스㈜	전 화	02 - 715 - 0372
수입원주소	WWW.EZ-NET.CO.KR		

주 의 사 항

1. 소비자는 품질보증서를 판매처(판매자)로부터 작성 제공 받아야 합니다. 그렇지 않을 경우 보증기간은 제품에 표시된 제조년월일을 기준으로 합니다.
2. 본 제품은 제조년월로부터 6개월 내에 판매 되어야 하며, 제조년월로부터 6개월이 지난 다음 판매된 경우 보증 기간은 제조년월로부터 12개월로 처리가 됩니다.
3. 천재지변으로 인한 것은 유상수리입니다.
4. 소비자과실로 인한 고장은 수리가 되지 않을 수도 있습니다.
5. 본 제품의 A/S는 소비자가 A/S센터(고객지원센터)를 방문하는 것을 원칙으로 합니다.
6. 우편(퀵)을 통한 A/S시 제품을 당사로 보내는 것은 소비자의 책임이며, 당사에서 소비자에게 보내는 것은 당사의 책임입니다.