

# RS232 to USB 시리얼 4포트 케이블

## NEXT-RS232 4P 간단한 사용 설명서



- 인터페이스 USB2.0 : A Type Male  
Serial Port : RS232 9Pin Male x 4
- 작동온도 -40도 ~ +85도
- 전송 속도 1Mbps
- 케이블 길이 1.8M

\*우측의 QR코드를 스캔하여 제품 정보를 확인해보세요!



# 목 차

주의 사항(반드시 읽어보세요.).....	3
제1장 제품의 설명.....	4
제2장 제품의 사양.....	4
제3장 시스템 요구사항.....	5
제4장 제품의 구성물.....	5
제5장 제품의 설치.....	6
제6장 USB2.0 to RS232 제품 보증.....	10

제품의 외관, 구성품 및 사양은 변경될 수 있습니다.

## 주의 사항(반드시 읽어보세요.)

- 이 기기는 RS232(Serial) 통신기기를 지원합니다.
- 이 기기는 작은 충격에도 민감하므로 충격에 주의 하세요.
- 기기간의 조립 시 방향 및 위치에 주의 하세요. 방향 및 위치가 잘못된 경우 기기 파손의 원인이 됩니다.
- 정전기, 사용미숙, 제품불량 등으로 데이터 및 기기의 손상이 생길 수도 있으니 유의하시기 바랍니다.
- 이 기기와 연결되어 사용되는 시리얼 기기가 손상된 경우 본사에서는 배상의 책임을 지지 않습니다.
- 부속품 분실 시, 제품을 개봉하여 사용한 후에는 반품이 불가능 합니다.
- 이 제품을 사용하는 것은 위의 모든 사항에 동의하는 것으로 간주합니다.
- 위의 사항에 동의 하지 않을 시 제품을 구매처에 반품하시기 바랍니다.

## 참고 사항

.제품을 사용하기에 앞서 반드시 매뉴얼을 읽어주시기 바랍니다.

.이 기기는 업무용 환경에서 사용할 목적으로 적합성평가를 받은 기기로서 가정용 환경에서 사용하는 경우 전파간섭의 우려가 있습니다.

## <제 1장 - 제품의 설명>

>NEXT-RS232 4P는 다수의 시리얼포트를 생성해주는 USB to RS232 변환케이블입니다. PC에 시리얼 포트가 없는 경우 USB2.0포트로 연결하여 RS232시리얼 포트방식의 주변기기와 통신을 가능하게 합니다.

>하나의 USB2.0 포트를 통해서 4개의 시리얼 포트를 생성해주므로 여러장치를 한번에 사용할 수 있습니다.

>RS232시리얼 포트에는 각각의 포트번호가 있으며(1,2 또는 1~4번)순서대로 시리얼포트를 생성하게 됩니다.

>최신 FTDI칩셋을 사용하여 안정된 통신을 지원합니다.

>USB2.0방식의 넉넉한 1.8M케이블 길이를 가지고 있으며, 최대 1Mbps의 시리얼통신 속도를 지원합니다.

## <제 2 장 - 제품의 사양>

지원장치	표준 시리얼규격을 지원하는 시리얼장치
제품규격	100mm(W) / 42mm(L) / 18mm(H)
지원 OS	Windows 2K/XP/VISTA/Win7, MAC OS 10.x 이상
인터페이스	USB2.0 : A Type Male / Serial Port : RS232 9Pin
동작온도	- 40 도 ~ +85 도
내용물	제품본체, 설명서, 설치 CD

### <제 3 장 - 시스템 요구사항>

- .Intel Pentium- II1800MHz(최소사양), 128MB RAM 이상
- .Windows 2000/XP/Vista/windows 7 or Mac OS 10.x
- .250MB 이상의 하드디스크 용량확보
- .USB 연결 : USB 2.0/1.1 을 연결할 수 있는 PC
- .인텔 펜티엄 4 이상의 시스템에서 사용하실 것을 권장합니다.

### <제 4 장 - 구성물>

NEXT-RS232 4P	
Item	Quantity
제품본체	1 EA
설명서(공용)	1 EA
설치CD	1 EA

## <제 5 장 - 제품의 설치>

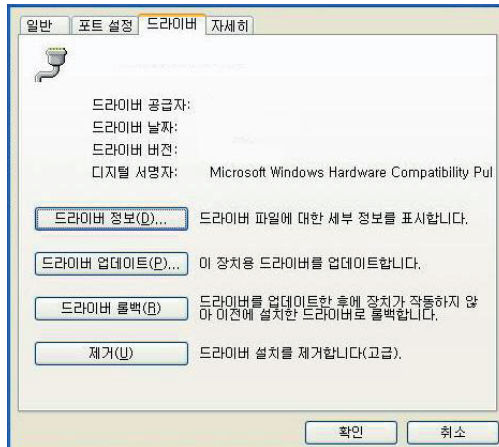
### 5- 1. 제품의 드라이버를 설치합니다.(Windows XP 기준)

제품을 PC 의 USB 포트에 연결한 뒤에 설치 CD 를 CD- ROM 에 삽입합니다. (만약, CD- ROM 이 없다면 [www.ez-net.co.kr](http://www.ez-net.co.kr) 홈페이지의 고객센터 -> 펌웨어 및 설치드라이버 메뉴에서 해당 제품의 드라이버를 다운로드 하셔서 사용하시기 바랍니다.)

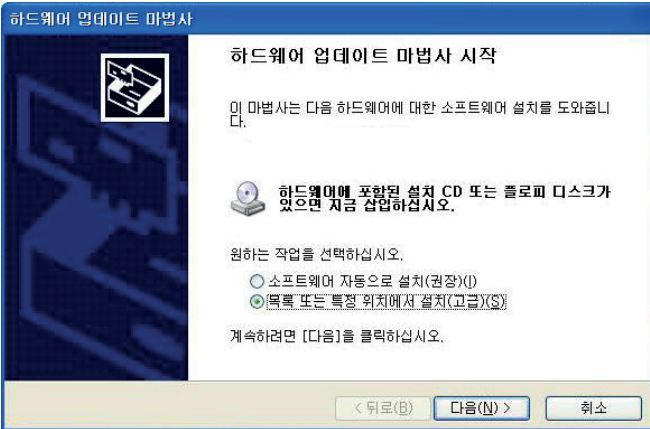
### 5- 2. 장치관리자로 이동합니다.(내 컴퓨터 아이콘을 마우스우측 버튼으로 클릭 -> 관리 -> 장치관리자)

5- 3. 장치관리자에 “? 기타장치” 로 표시되며, 인식된 해당 장치를 더블클릭하여 드라이버 설치를 진행합니다.

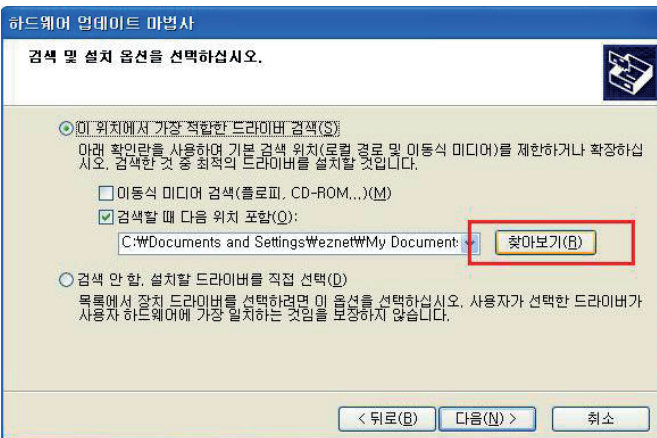
5- 4. “드라이버” 탭 메뉴에서 “드라이버 업데이트”를 선택하여 설치를 시작합니다.



5- 5. 하드웨어 설치마법사를 진행하면서, “목록 또는 특정위치에서 설치”를 선택하고 다음을 클릭합니다.

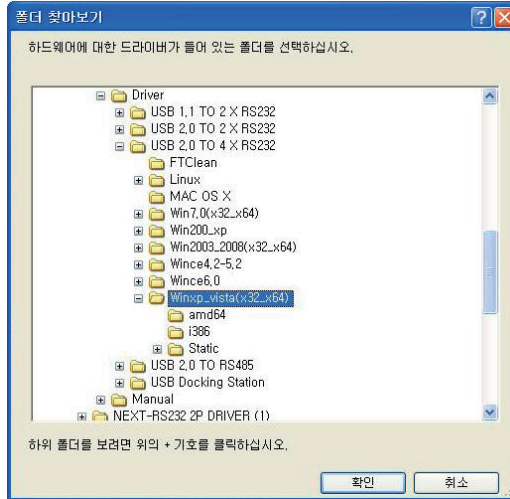


5- 6. 검색할 다음위치 포함에 체크하시고, “찾아보기” 버튼을 클릭합니다.



5- 7. 드라이버 선택경로는 다음과 같습니다.

NEXT- RS232 4P 의 경우.. Driver -> USB2.0 to 4xRS232



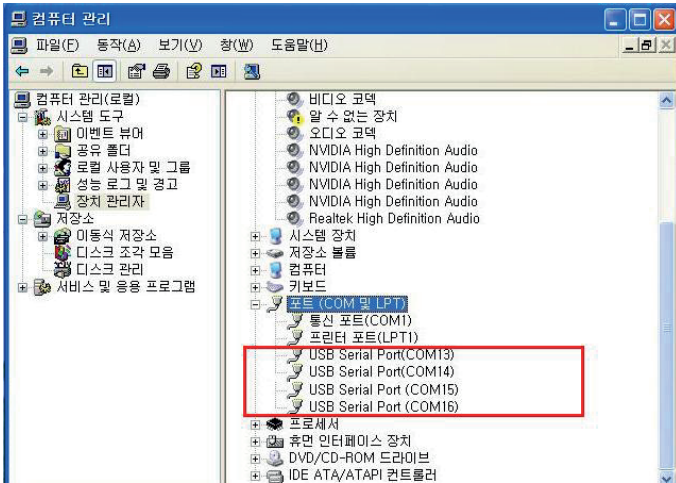
(ex. NEXT- RS232 4P 를 XP 또는 Vista 에 설치할 경우의 선택)

5- 8. 지정 후에 "확인"버튼을 누르고 진행합니다.





## 5- 8. 드라이버 설치가 완료되었습니다.



(NEXT- RS232 4P 를 설치하였을 경우의 화면이며, PC 시스템에 이미 할당받은 COM 포트가 있을 경우에는 순차적으로 번호할당이 됩니다.)

\* 만약 드라이버 설치가 끝나도, 나머지 시리얼포트가 설치되지 않은 상태로 남아있다면 위의 "5- 3"을 참고하셔서 하나씩 설치해주시기 바랍니다.

\* 제품을 선택하실 때에는 사용하셔야 하는 시리얼포트의 개수에 맞는 제품을 선택하셔서 사용하시기 바랍니다. 하나의 PC 시스템에 적은 포트의 제품을 두개 이상 사용하시게 되면 포트의 충돌로 인하여 정상적인 서비스가 이루어지지 않을 수 있습니다.

# 제품 보증서

## Product warranty

제품명	RS232 to USB 시리얼 4포트 케이블	모델명	NEXT-RS232 4P
구입일자		보증기간	
고객성명		전화	
고객주소			
판매점		전화	
판매점주소			
제조사(수입원)	(주)이지넷유틸리티스   02-715-0372   주소는 <a href="http://www.ez-net.co.kr">www.ez-net.co.kr</a> 에서 확인하실 수 있습니다.		

본 제품의 품질 보증기간은 제품 구입일로부터 1년이며,  
제품 보증은 소비자 피해 보상 기준에 준합니다.

- 소비자는 품질보증서를 판매처(판매자)로부터 작성 제공받아야 합니다. 그렇지 않을 경우 보증기간은 제품에 표시된 제조 연월일을 기준으로 합니다.
- 본 제품은 제조 연월로부터 6개월 내에 판매되어야 하며, 제조 연월로부터 6개월이 지난 다음 판매된 경우 보증 기간은 제조 연월로부터 12개월로 처리가 됩니다.
- 본 제품에 연결되어 사용하는 제품의 전원 이상 또는 불량으로 인한 고장 발생 시 유상 A/S로 처리될 수 있습니다.
- 전원공급장치(어댑터) 및 케이블류는 소모품으로 다시 지급되지 않으며, 분실(파손) 시 유상으로 구입하셔야 합니다.
- 천재지변으로 인한 것은 유상 수리입니다.
- 소비자 과실로 인한 고장은 수리가 되지 않을 수도 있습니다.
- 본 제품의 A/S는 소비자가 A/S센터(고객지원센터)를 방문하는 것을 원칙으로 합니다.
- 우편 또는 퀵 서비스를 통한 A/S 시 제품을 당사로 보내는 것은 소비자의 책임이며, 당사에서 소비자에게 보내는 것은 당사의 책임입니다.

※ 본 설명서에 사용된 특정 단어들은 각각이 소유권 회사에 있으며, 무단 복제를 금합니다.

※ 본 설명서에 있는 내용은 편의성에 의하여 변경될 수 있습니다.

※ 본 제품의 구성품 및 사양은 예고 없이 변경될 수 있습니다.