

11ac 1200Mbps Wave2 Ceiling Wireless AP

사용자설명서

NEXT-RING1208AP



1. 제품소개

- . NEXT-RING1208AP는 천장에 장착하여 사용하는 퀄컴 칩셋의 고성능 산업용 무선 액세스 포인트(AP) 기기입니다.
- . 802.11ac 2,4GHz (300Mbps) + 5Ghz (867Mbps) , 약 1200Mbps 대역폭을 지원합니다.
- . Wave2 규격을 지원하여 .Mu-mimo 기술 지원으로 동시 접속 사용자가 많은 환경에서 끊임없이 빠른 데이터 전송 속도 향상을 체감할 수 있습니다.
- . 10/100/1000Mbps WAN포트와 빠른 이더넷 데이터 전송속도를 지원하여 다수의CCTV/IP카메라 연결, 영상 스트리밍, 무선 보안 및 기타 이더넷통신을 사용할 수 있습니다.
- . POE전원공급(DC 48V)방식을 지원하여, 설치현장에 따른 원거리전원공급(최대, 100M)이 가능합니다. POE 인젝터를 이용하여 보다 편리하고 쉽게 전원공급문제를 해결할 수 있습니다.

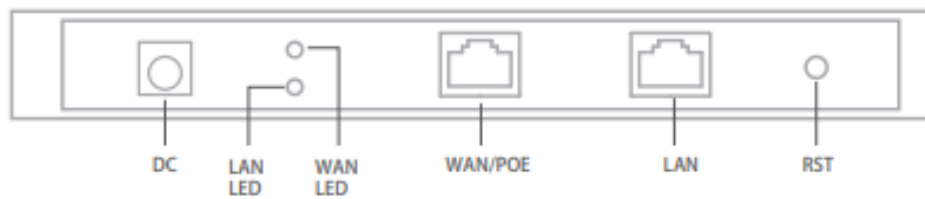
2. 제품특징

- Comply with IEEE 802.11ac/b/g/n, dual band, 1200Mbps Data Rate
- 1*10/100/1000Mbps WAN Port, 1*10/100/1000Mbps LAN Port
- 1000mW high power, build in 5dBi MIMO antenna, stronger signal strength, more wireless coverage, 16M Flash, 128M DDR2 RAM, more user, more stable
- Support active IEEE 802.3at 48V PoE standard
- Support SSID broadcasting, Multi SSID up to 8 (4 SSID in 2.4GHz, 4 SSID in 5GHz)
- Support Gateway (PPPOE, static IP, dynamic IP) , Wireless AP, Repeater, WISP operation mode
- With function of build in firewall, IP filter, URL filter and MAC filter
- Comply with IEEE 802.3az standard, RF power adjustment and

frequency analyzer for better application in different environment

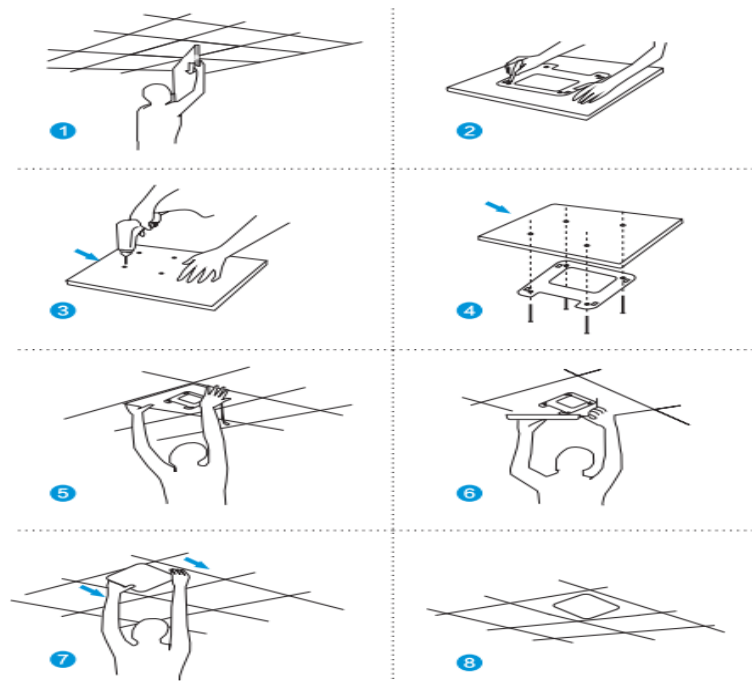
- Support DDNS, VPN pass through, Port forwarding and DMZ host
- Support 64/128-bit WEP security, EAP, 128bit WPA (TKIP/AES) security

3. 제품 명칭



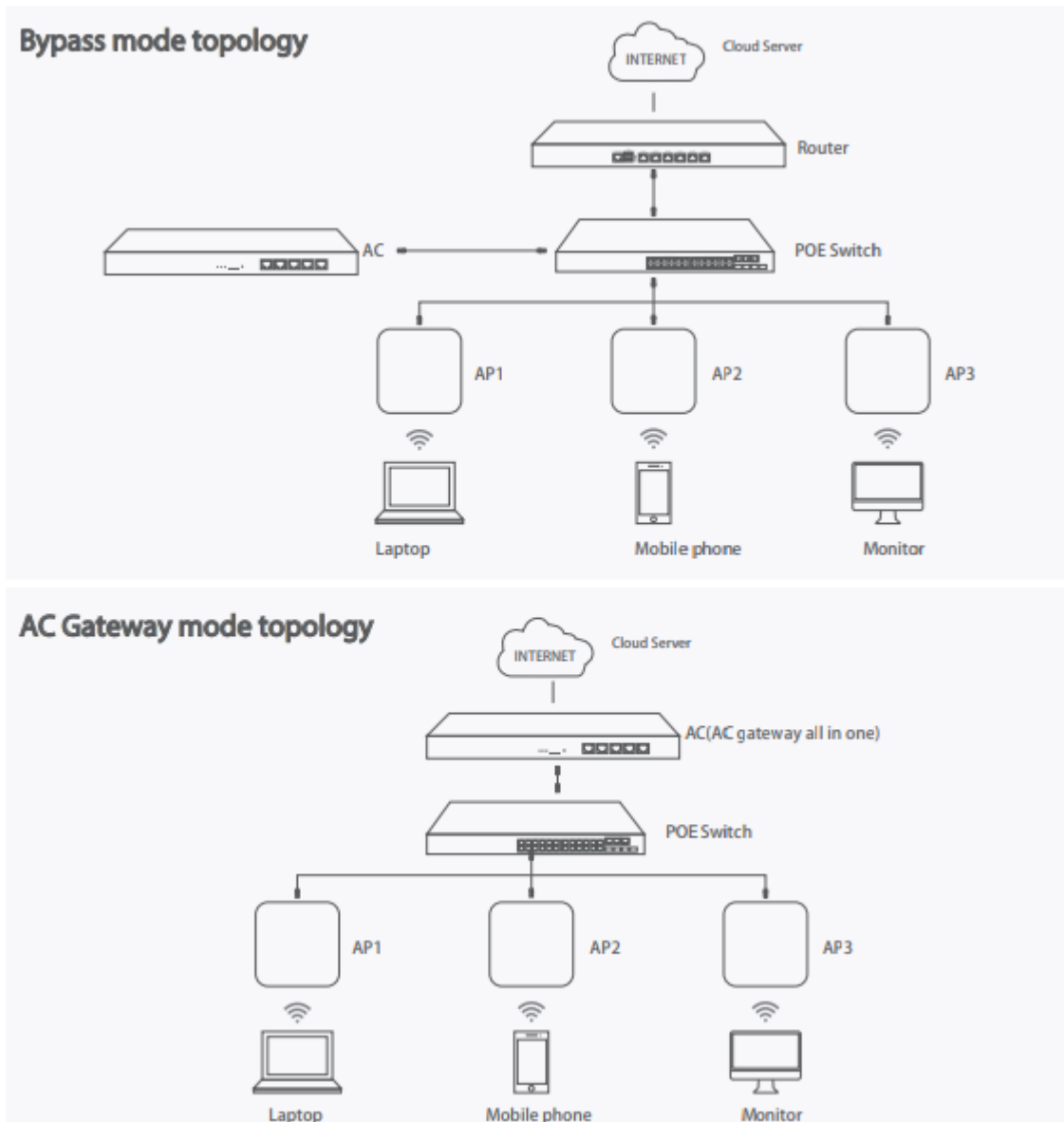
포트 & 버튼	설명
DC 소켓	DC12V 전원 공급 포트
LED 인디케이트	LAN/WAN 포트 LED
WAN /POE 포트	POE(48V)전원공급 / WAN 포트
LAN 포트	PC/CCTV LAN 연결 포트
RST	RESET 버튼

4. 제품 설치



(* 6.제품설치방법 참조하여 AP 셋팅후에 설치를 권장합니다)

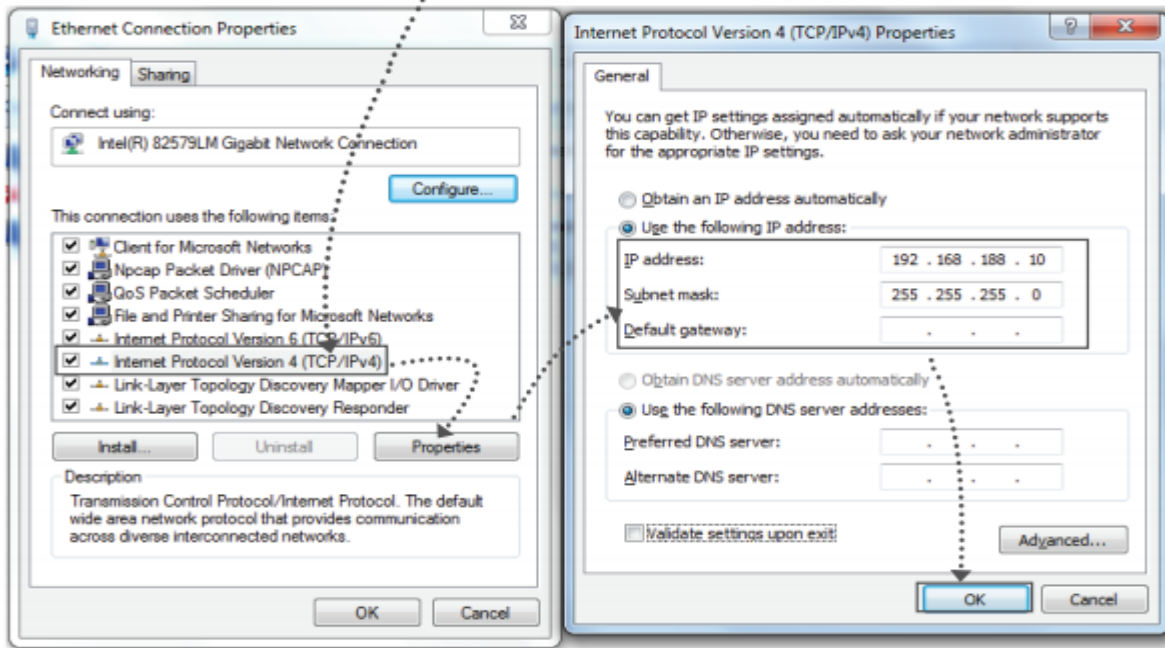
5. 다이어그램



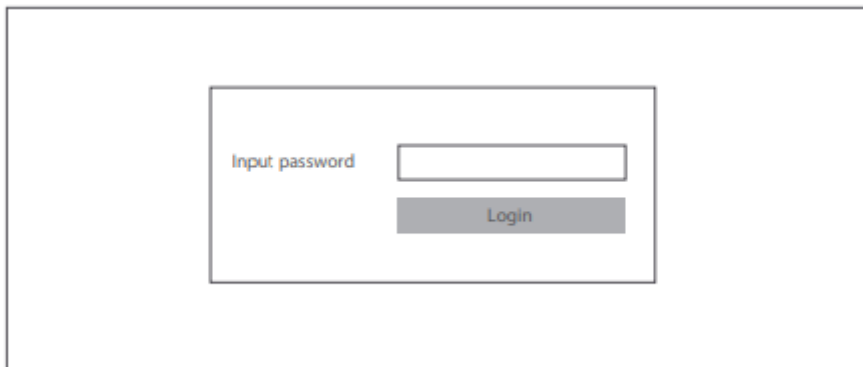
6. 제품 연결 방법

6-1. AP의 LAN포트와 PC를 유선으로 연결 후, PC의 로컬영역연결-속성값에 IP 대역을 192.168.188.X (X의 범위는 2-252)으로 동일 대역으로 설정합니다.

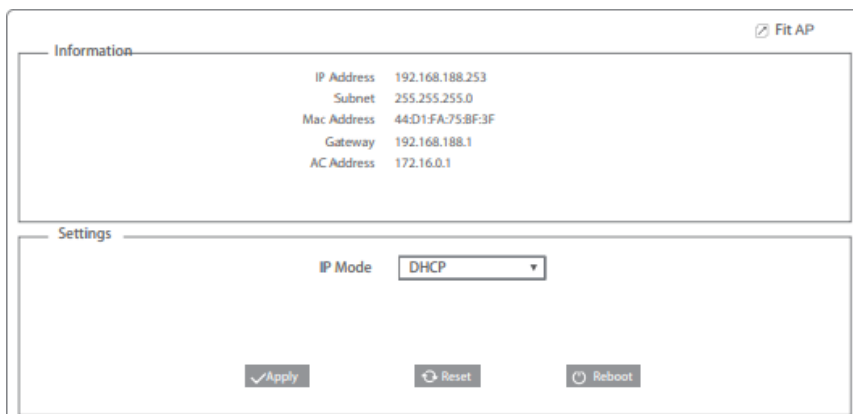
(무선으로 연결시에는 NEXT-RING1208AP의 WIFI신호 연결후에 PW:66666666(기본값) 입력 하여 연결합니다. 무선네트워크 연결-속성에서 6-1의 과정과 동일하게 진행하시면 됩니다.)



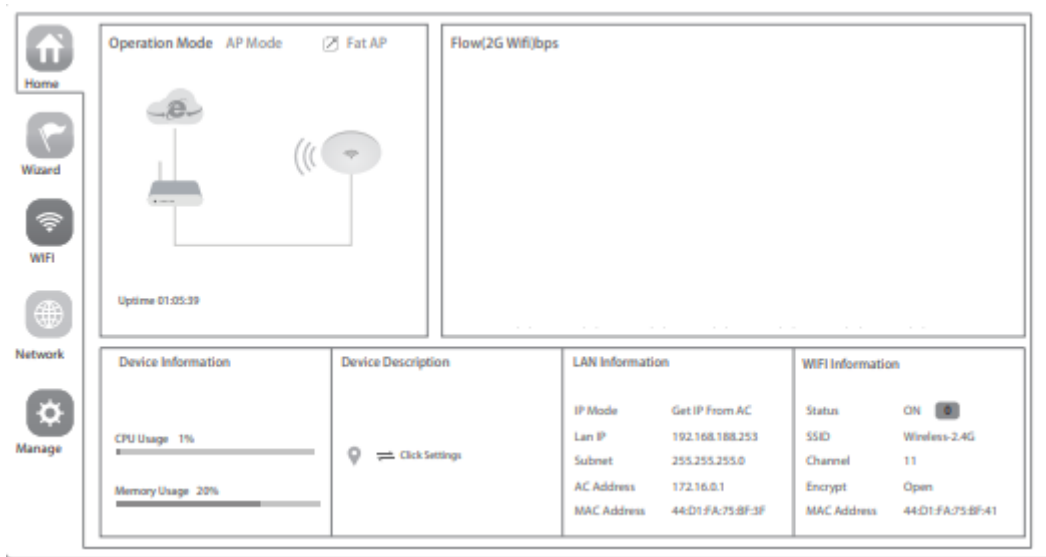
6-2. 인터넷 익스플로러 주소 창에 <http://192.168.188.253> 입력 후 login 창에 Password : admin 입력 후 login 클릭 하여 접속합니다.



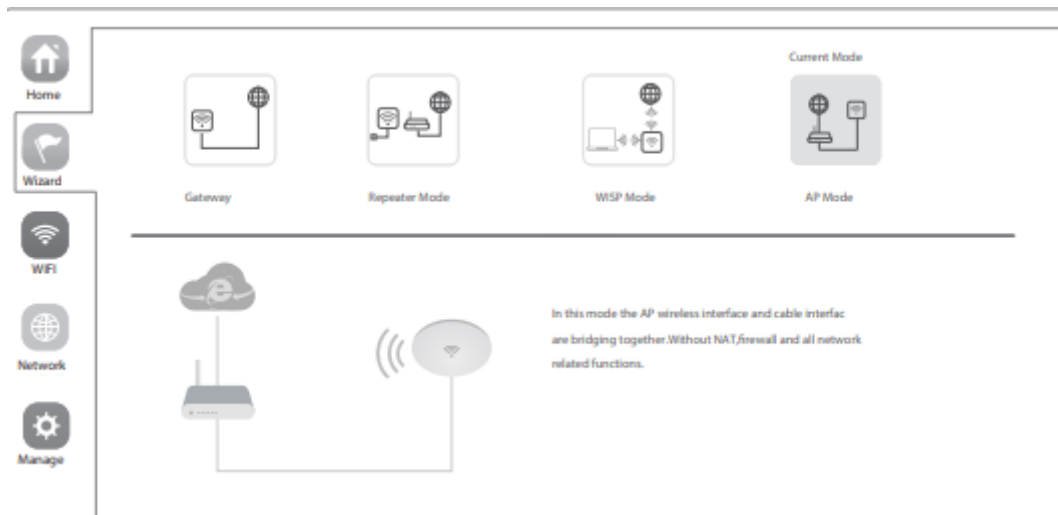
6-3. 기본값은 AP 적합 모드에 있으며 모드 변경시 사용자는 우측 상단의 “Fit AP” 버튼을 클릭합니다.



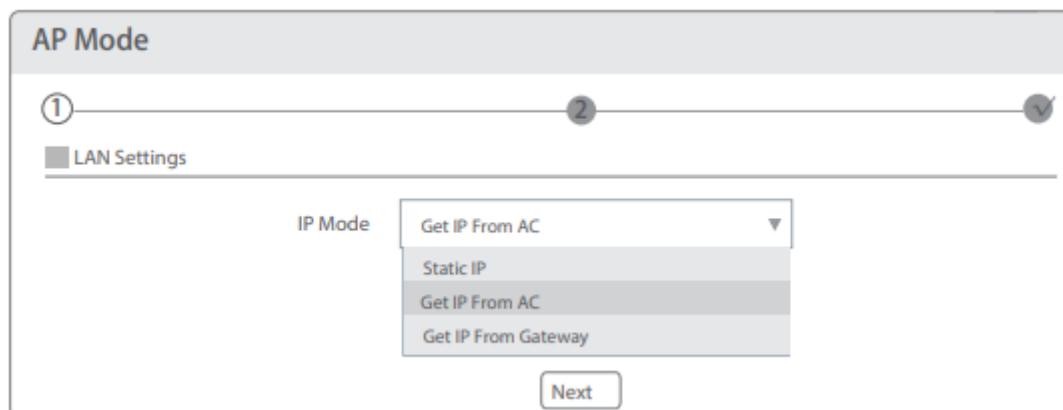
6-4. 아래와 같은 웹 UI 화면을 확인할 수 있습니다.



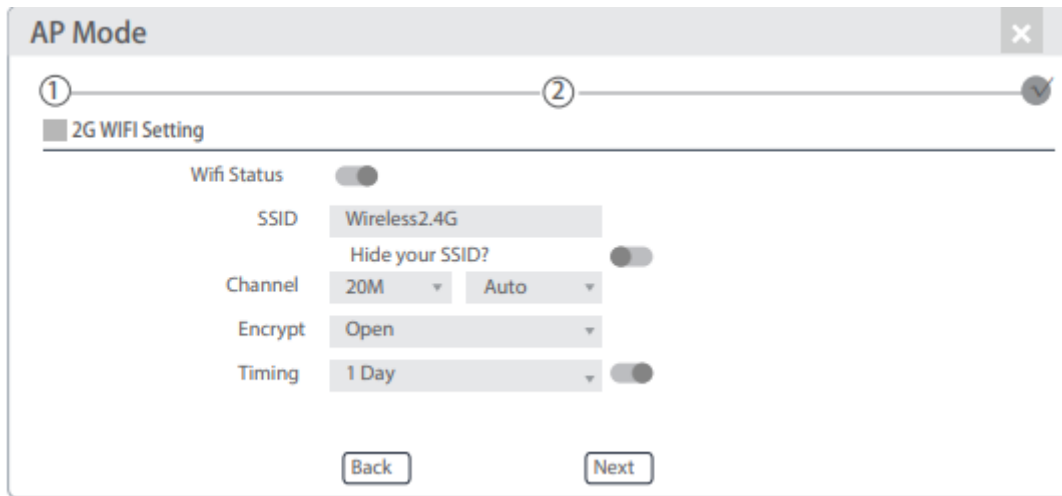
6-5. Wizard(설치마법사) 클릭 후 현재 동작 모드를 확인/변경 할수 있습니다.



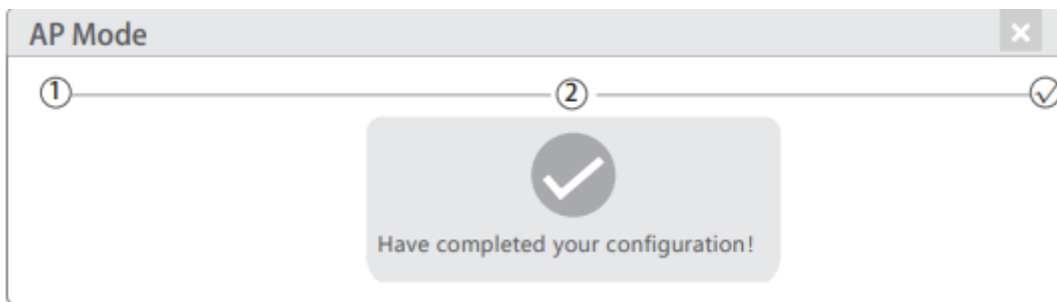
6-6. AP 모드 선택 후 LAN Settings 값은 “Get IP From AC” 선택, NEXT클릭 합니다.



6-7. 2G WIFI Setting 값에서 SSID/채널/무선암호 값 설정이 가능합니다. 설정 후 NEXT클릭합니다.



6-8. 설정이 정상적으로 완료되었습니다.



6-9. 설정 완료 후에 LAN포트에 연결된 PC의 로컬영역연결-속성 자동으로 IP할당 받기로 변경 후, RING1208AP의 WAN/POE 포트에 인터넷 선을 연결합니다.

유선으로 연결된 PC 혹은 설정된 WIFI SSID를 스마트폰에서 검색 연결하여 인터넷을 사용할 수 있습니다.

7. 제품의 사양

Wireless Interface	IEEE802.11ac/b/g/n, MIMO
Antenna	4dBi Mino Antenna
LAN / WAN Interface	10/100/1000Mbps
Operation Mode	Wireless AP, Wireless Bridge
Memory / Flash	128MB DDR2 RAM / 16MB
Power	48V Poe<30W
Dimension	198 x 198 x 28mm(WxDxH)
Working Temperature	-30°C ~ 55°C
Storage Temperature	-40°C ~ 70°C
Humidity	5%~95% (typical)

제 품 보 증 서			
제 품 명	11ac 1200Mbps Wave2 Ceiling Wireless AP	모 델 명	NEXT-RING1208AP
구입일자		보증 기간	1년
고객성명		전 화	
고객주소			
판 매 점		전 화	
판매점 주소			
제 조 자 (수입원)	(주)이지넷유비쿼터스	전 화	02 - 715 - 0372
제 조 자 (수입원)주소	WWW.EZ-NET.CO.KR 에서 확인을 하세요.		

주 의 사 항

- 소비자는 제품보증서를 판매처(판매자)로부터 작성 제공 받아야 합니다. 그렇지 않을 경우 보증기간은 제품에 표시된 제조년월일을 기준으로 합니다.
- 본 제품은 제조년월로부터 6개월 내에 판매 되어야 하며, 제조년월로부터 6개월이 지난 다음 판매된 경우 보증 기간은 제조년월로부터 24개월로 처리가 됩니다.
- USB케이블, 전원공급장치(아답타)등의 유상구입은 제품보증기간 내에만 가능하나, 재고가 있으면 제품보증기간이 지나도 구입 가능 합니다.
- 천재지변으로 인한 것은 유상수리입니다.
- 소비자과실로 인한 고장은 무상수리가 되지 않을 수도 있습니다.
- 본 제품의 A/S는 소비자가 A/S센터(고객지원센터)를 방문하는 것을 원칙으로 합니다.
- 우편(택배)을 통한 A/S접수 시 제품을 당사로 보내는 것은 소비자의 책임이며, 당사에서 소비자에게 보내는 것은 당사의 책임입니다.

-
- 본 설명서에 사용된 특정 단어들은 각각이 소유권 회사에 있습니다.
 - 본 설명서는 무단 복제를 금합니다.
 - 본 설명서에 있는 내용은 편의성에 의하여 변경될 수 있습니다.
 - 본 제품의 구성품 및 사양은 예고 없이 변경될 수 있습니다.
-