



천장/벽면형 802.11ac 1200Mbps 무선 AP

NEXT-RING1109AP 간단한 사용 설명서



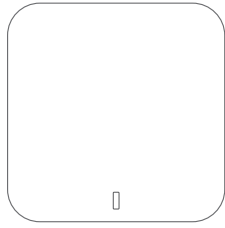
- 전원 DC 12V
- WAN 10/100/1000M X1P
- LAN 10/100/1000M X1P RESET X1P
- 제품 크기 185 x 185 x 30mm
- 제품 무게 383g

*우측의 QR코드를 스캔하여 제품 정보를 확인해보세요!

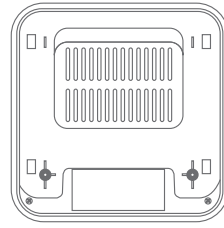


상품 소개

LED 표시기



앞면

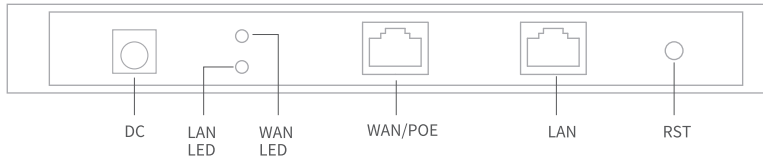


뒷면

단일 LED 표시기	지정	LED 불빛	설명
	시스템/WIFI LED	초록 빛	시스템이 성공적으로 부팅됨
		파란 빛	WIFI가 성공적으로 부팅됨
LED 표시기 3개	지정	LED 불빛	설명
	시스템 LED	점등	시스템이 성공적으로 부팅됨
		깜빡임	시스템 재설정 기본값
	2.4G LED	깜빡임	2.4G 무선 부팅 성공
	5.8G LED	깜빡임	5.8G 무선 부팅 성공

*천장 마운트 AP 모델마다 LED 개수가 다르므로 실제 제품을 참고하시기 바랍니다.

포트 정의



포트 & 버튼	설명
DC 소켓	전원 입력 포트
LED 표시기	이더넷 케이블이 WAN/LAN 포트에 연결되면 LED 표시등이 켜집니다.
리셋 버튼	장치를 출고 시 기본 설정으로 재설정합니다. 전원이 켜지면 장치를 10초간 누르십시오. 장치가 재부팅됩니다.
WAN 포트	ADSL 모뎀 또는 FTTH 브로드밴드를 통해 인터넷에 연결합니다. AP 및 리피터 모드에서 WAN포트는 LAN포트로 변경됩니다.
LAN 포트	LAN포트는 LAN 장치를 연결할 수 있습니다.

* 제품 모델에 따라 인터페이스가 다를 수 있습니다. 위 다이어그램은 참조용으로만 제공됩니다. 실제 제품을 참조하십시오!

작업 환경

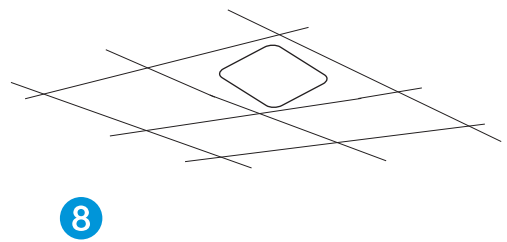
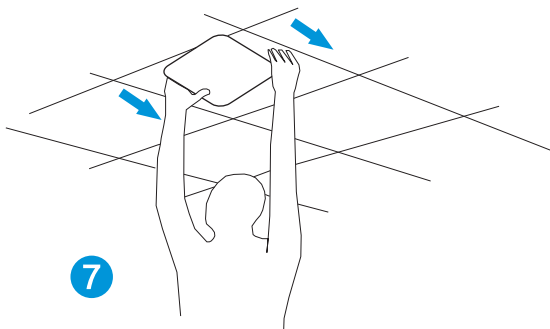
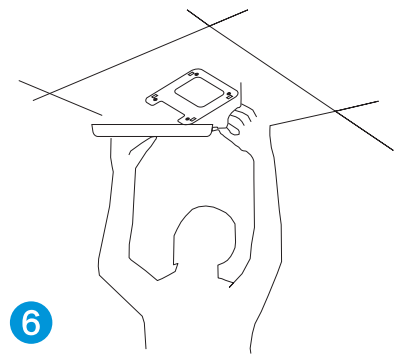
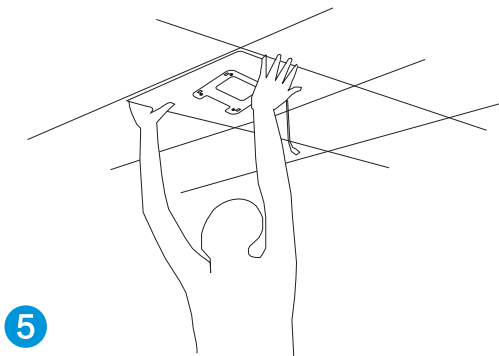
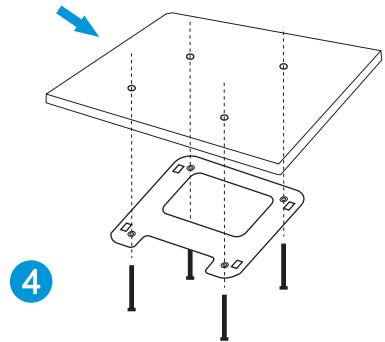
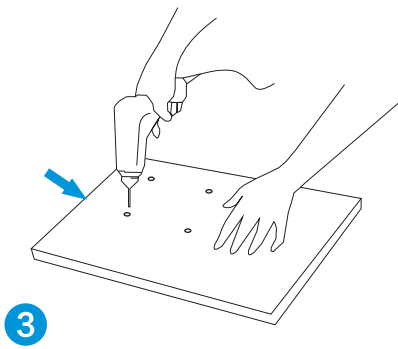
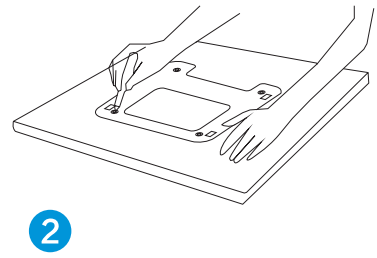
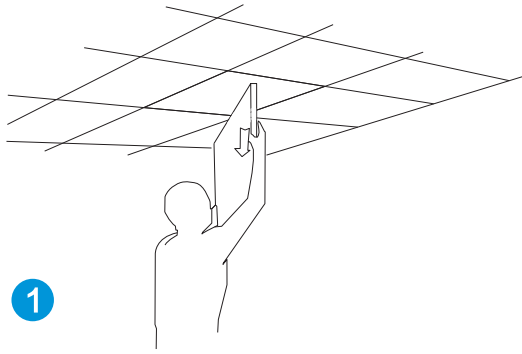


해발 2000M 이하 지역에서 안전하게 사용하기에 적합



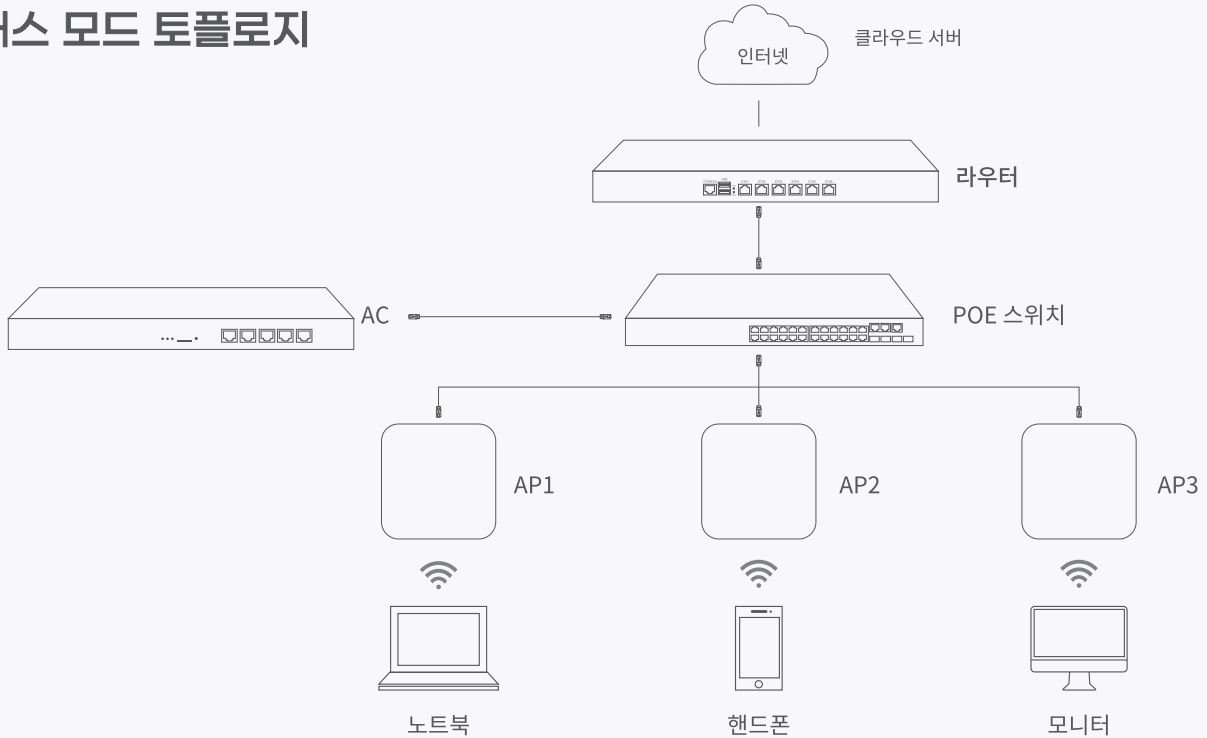
비열대 기후 조건에서만 안전하게 사용 가능

장치 설치

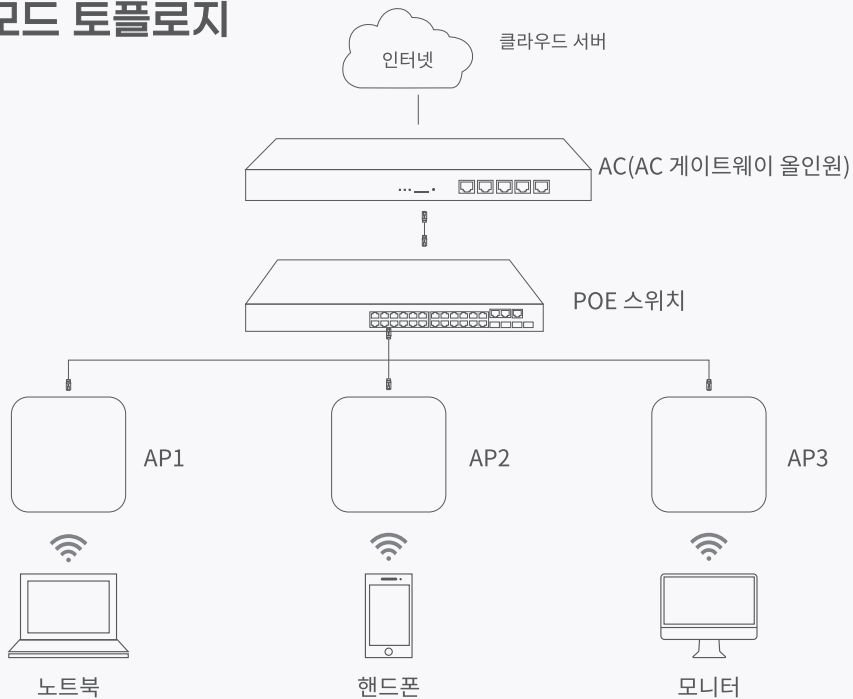



장치 연결

바이패스 모드 토폴로지



AC 게이트웨이 모드 토폴로지



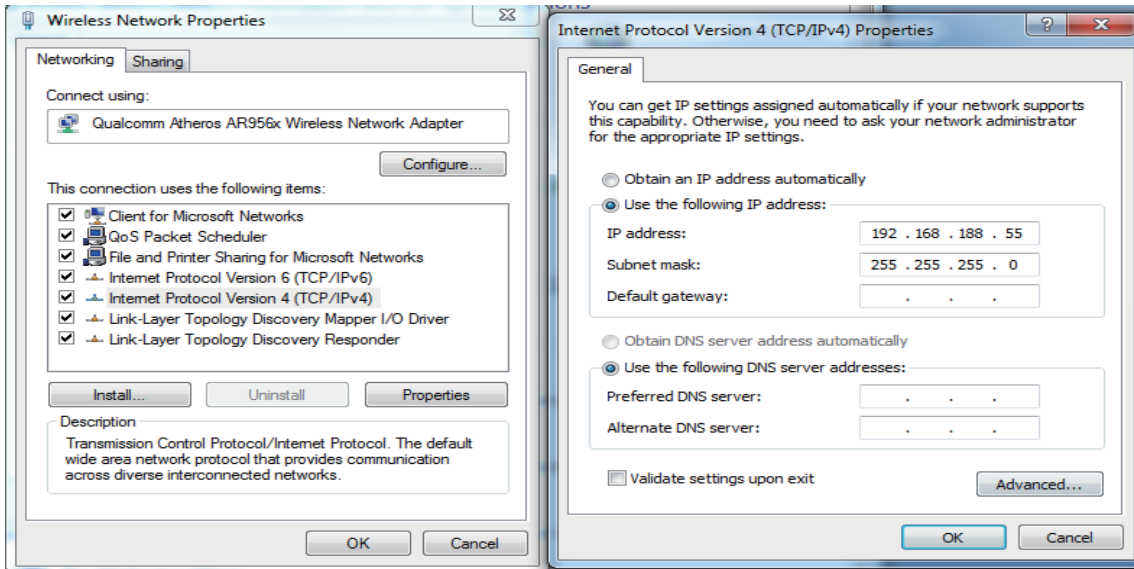
 **Tips:** AP가 24V POE를 지원하는 경우 24V POE 스위치 또는 POE 어댑터를 사용하십시오. AP가 표준 48V POE 장치인 경우, POE 스위치 또는 POE 어댑터에서 표준 IEEE 802.3을 사용하십시오. 대형 무선 네트워크를 구축할 경우 이 네트워크에 많은 AP가 있으므로 네트워크의 무선 AC 컨트롤러를 사용하여 네트워크의 모든 AP를 중앙 집중식으로 관리하는 것이 좋습니다.

장치 관리

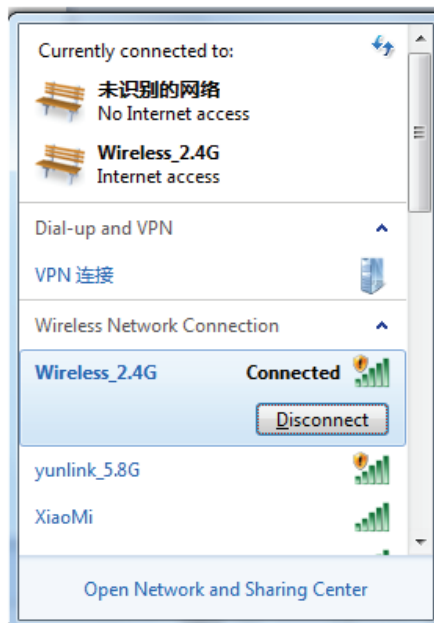
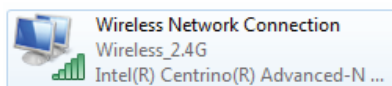
4.1 WEB UI에서 관리

무선으로 PC 연결

(1) AP를 무선으로 연결하려면 다음 그림과 같이 무선 네트워크 카드의 TCP/IP 속성의 IP 주소를 먼저 192.168.188.X(X는 2-252)로 설정하여 AP와 PC가 동일한 IP 세그먼트에 있도록 하고 서브넷 마스크를 255.255.0으로 설정해야 합니다.

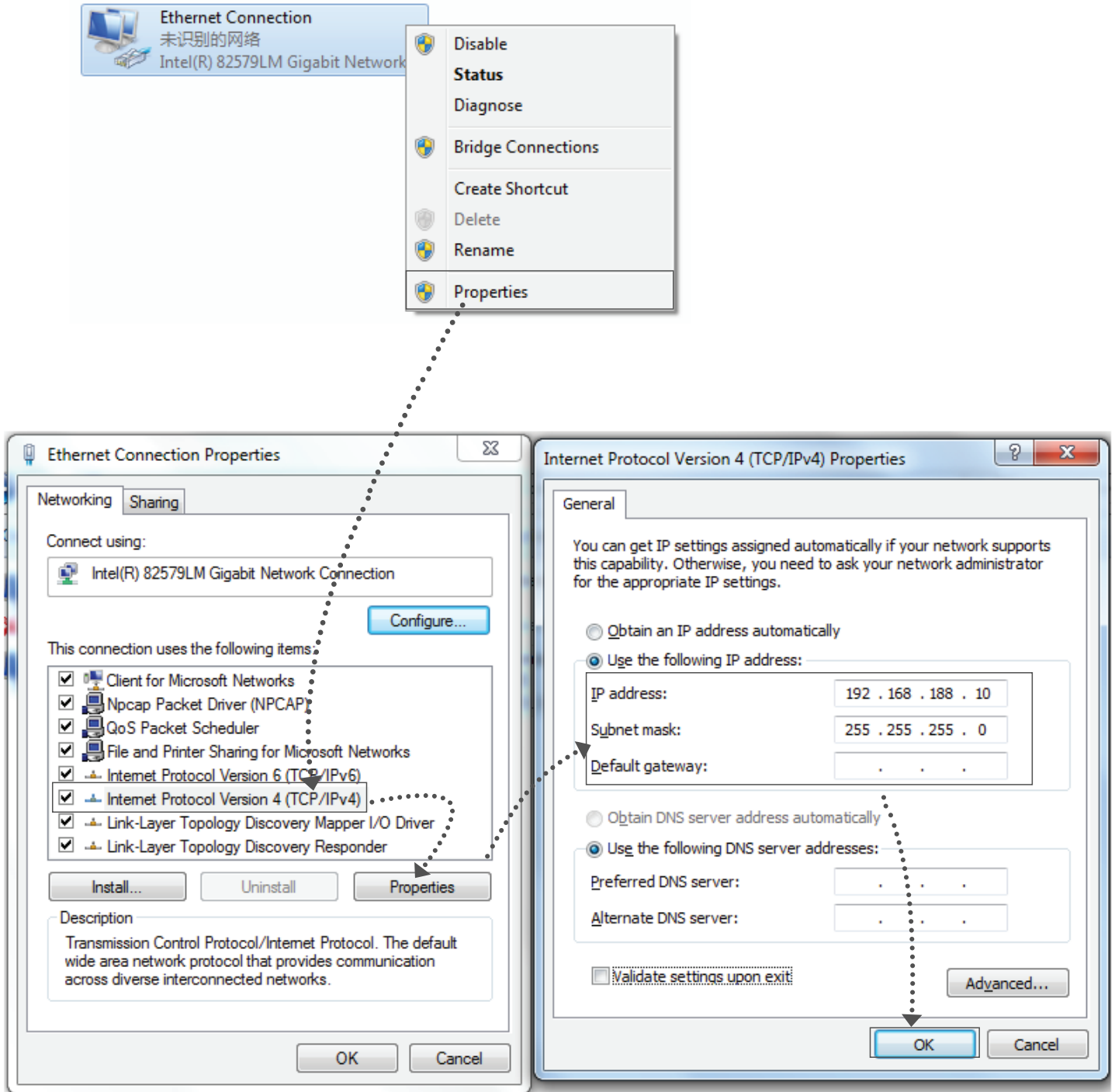


(2) PC의 IP 주소를 설정한 후 무선으로 PC와 AP를 연결하고 "Wireless network connection"을 두 번 클릭한 후 팝업 무선 SSID 목록에서 "Wireless 2.4"를 선택합니다.G"를 클릭하고 "연결"을 클릭한 다음 팝업 암호 대화 상자에 암호를 입력합니다. 기본 암호는 "666666"입니다. "확인"을 클릭하여 연결합니다.



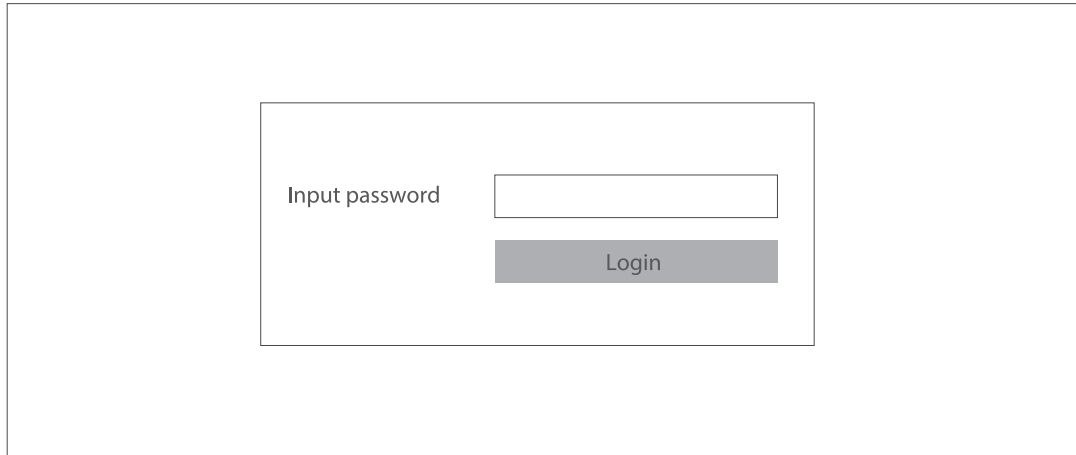
유선 포트로 PC 연결

유선 연결을 사용하여 유선 네트워크 카드의 TCP/IP 속성의 IP 주소를 192.168.188.X(X는 2-252)로 설정합니다. 그러면 PC는 AP와 동일한 IP 세그먼트가 됩니다.



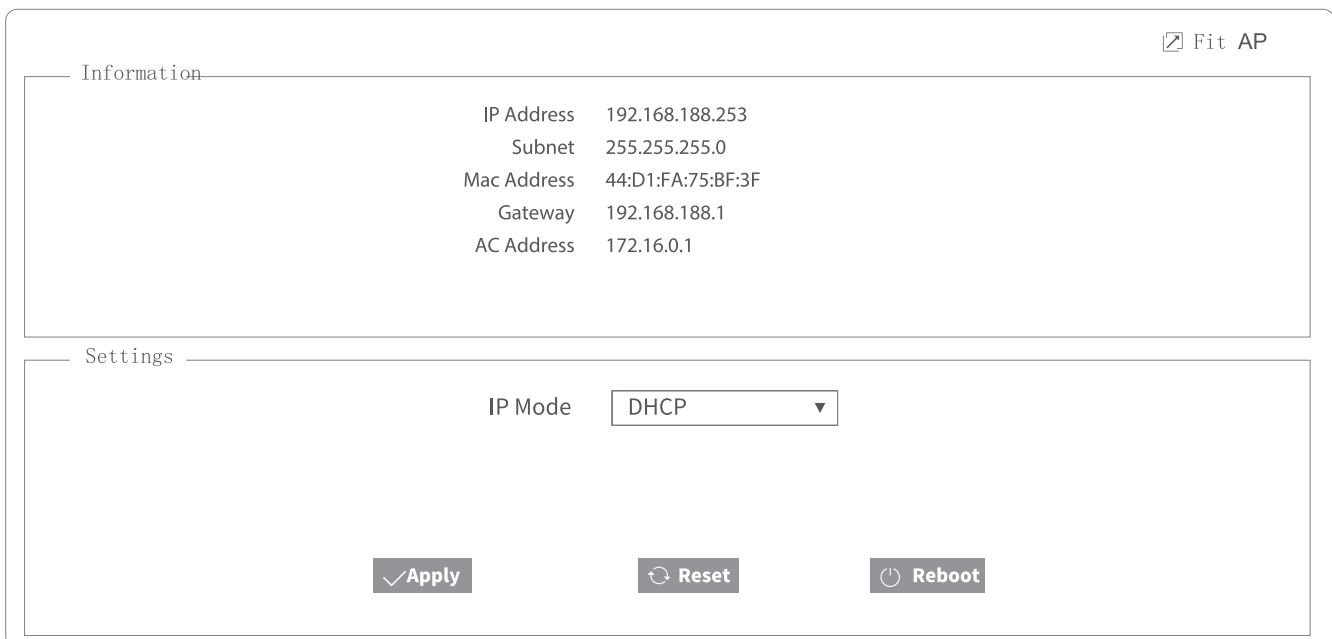
4.2 AP 모드

1. Internet Explorer를 사용하여 http://192.168.188.253을 방문하여 다음 그림에 표시된 로그인 대화 상자를 열고 기본 로그인 암호:admin을 입력한 다음 "Login"을 눌러 무선 AP의 관리 사용자 인터페이스 페이지로 들어갑니다.



A login dialog box with a white background and a thin black border. It contains the text "Input password" on the left. To the right of this text is a white rectangular input field. Below the input field is a grey rectangular button with the text "Login" in white.

2. 기본적으로 Fit AP 모드에 있으며, 필요한 경우 FATAP 모드로 변경하려면 오른쪽 모서리에 있는  버튼을 클릭해야 합니다.



The configuration page for Fit AP. It has a title bar with a checkbox and the text "Fit AP". The page is divided into two sections: "Information" and "Settings".

Information

IP Address	192.168.188.253
Subnet	255.255.255.0
Mac Address	44:D1:FA:75:BF:3F
Gateway	192.168.188.1
AC Address	172.16.0.1

Settings

IP Mode

3. FATAP 모드에서 사용자 인터페이스 홈 페이지는 다음과 같습니다.

Operation Mode AP Mode Fat AP

Uptime 01:05:39

Flow(2G Wifi)bps

Device Information		Device Description		LAN Information		WIFI Information		
CPU Usage	1%	📍 ➡ Click Settings	IP Mode	Get IP From AC		Status	ON <input type="checkbox"/>	
Memory Usage	20%		Lan IP	192.168.188.253		SSID	Wireless-2.4G	
				Subnet	255.255.255.0		Channel	11
				AC Address	172.16.0.1		Encrypt	Open
				MAC Address	44:D1:FA:75:BF:3F		MAC Address	44:D1:FA:75:BF:41

4. Setup Wizard(마법사 설정) 페이지에서 현재 작업 모드로 AP 모드를 선택합니다.

Home
Wizard
WIFI
Network
Manage

Current Mode

Gateway Repeater Mode WISP Mode **AP Mode**

In this mode the AP wireless interface and cable interface are bridging together. Without NAT, firewall and all network related functions.

5. AP Mode 설정 페이지를 입력하고 연결 유형에서 "Get IP from AC"를 선택한 후 Next(다음)를 클릭합니다.

AP Mode

① ————— ② ✓

LAN Settings

IP Mode Get IP From AC ▼

- Static IP
- Get IP From AC
- Get IP From Gateway

Next

6. WiFi 설정 페이지로 들어가 아래와 같이 SSID, 채널, 암호화 파라미터를 설정합니다.

AP Mode ×

① ————— ② ✓

2G WIFI Setting

Wifi Status

SSID

Hide your SSID?

Channel 20M ▼ Auto ▼

Encrypt Open ▼


Timing 1 Day ▼

Back Next

7. 다음을 클릭하여 설정 완료

AP Mode ×

① ————— ② ✓



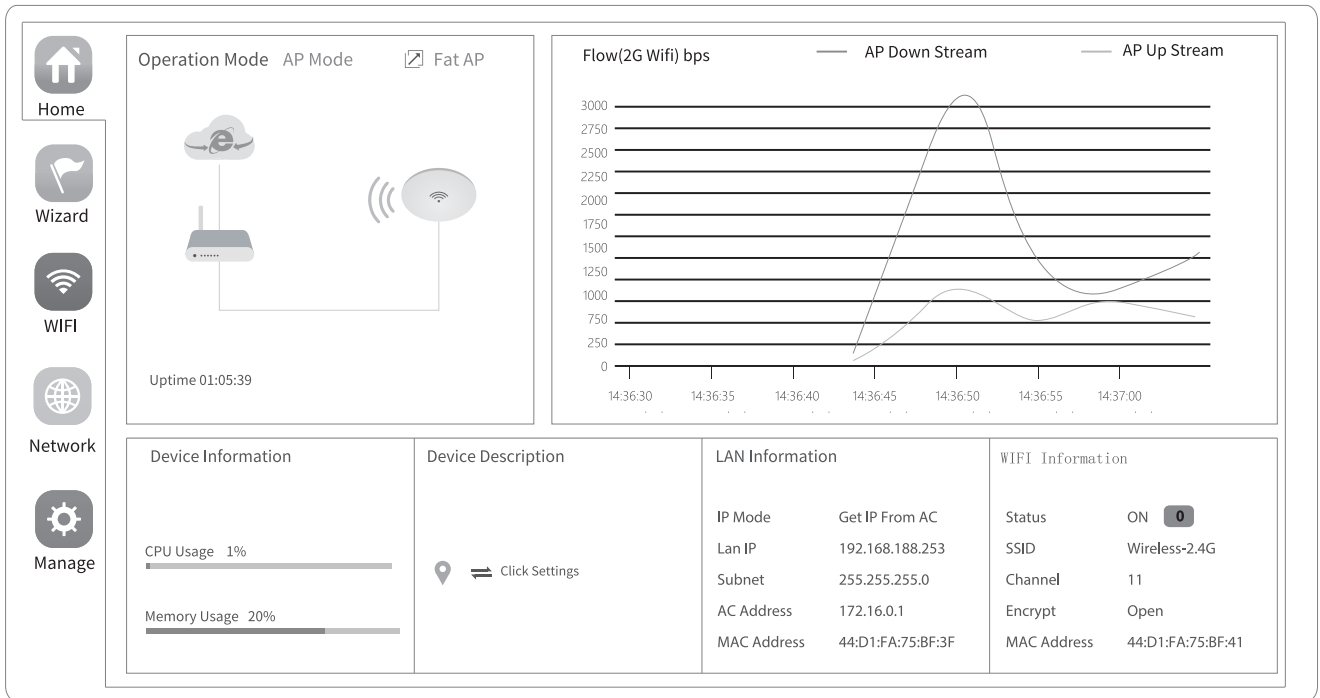
Have completed your configuration!

4.3 인터넷 연결 및 상태 보기

IP 설정: 구성이 완료되면 무선 AP가 다시 시작되고 사용자가 설정한 작동 모드로 들어갑니다. 그런 다음 컴퓨터의 IP 주소를 자동으로 IP 주소 획득으로 변경합니다.

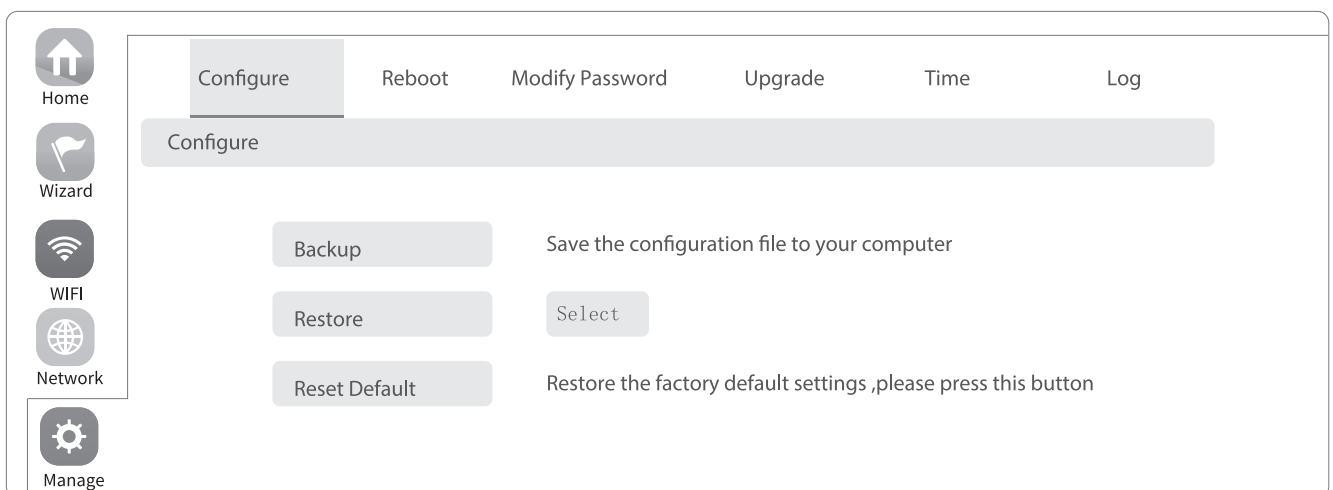
컴퓨터와 다른 무선 장치는 인터넷 액세스를 위해 AP에 연결할 수 있습니다.

상태 보기: 컴퓨터의 고정 IP 주소를 수동으로 192.168.188.X(X는 2-252)로 설정한 다음 IP 주소로 무선 AP에 로그인하여 관리 사용자 인터페이스에 들어가 상태를 확인합니다.




4.4 장치 관리

사용자는 장치 관리 메뉴 옵션을 통해 백업, 재부팅 및 공장 기본 설정으로 재설정할 수 있습니다. 또한 아래 그림과 같이 WEB 로그인 암호, 업그레이드 펌웨어, 시간 동기화 및 시스템 로그 통계 및 기타 기능 설정을 수정할 수 있습니다.

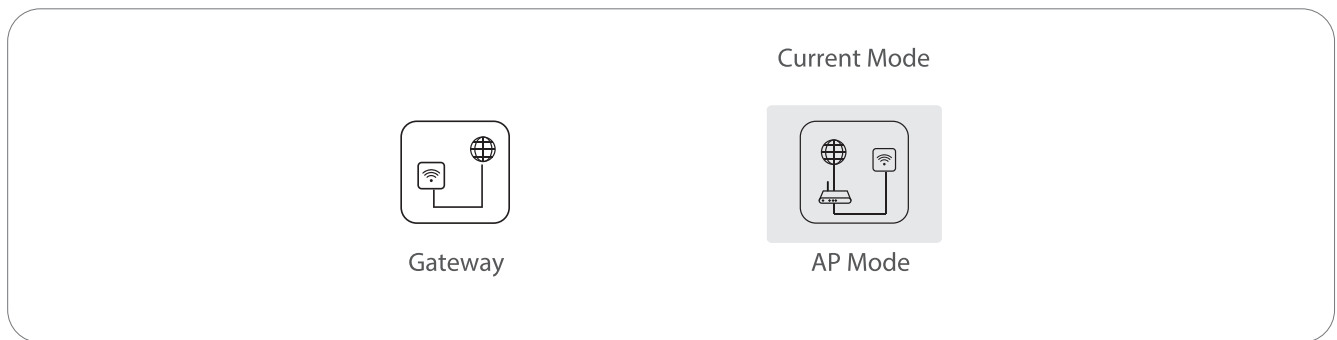


4.5 무선 테스트

1. 노트북 또는 휴대 전화를 사용하여 무선 네트워크가 인터넷을 탐색할 수 있는지 테스트합니다. 무선 네트워크를 클릭하고  무선 SSID를 선택한 다음 무선 AP를 연결할 암호를 입력하고 인터넷 서핑이 가능한지 테스트합니다.

2. 무선 네트워크 연결 상태(신호 품질, 속도, 전송 및 수신 바이트)를 확인합니다. Details(세부 정보)를 클릭하고 IP 주소와 DNS 서버 주소 등을 확인합니다. 올바르게 획득, 장치가 다음 상태인지 확인합니다. 제대로 작동하고 있습니다.

4.6 기타 모드



- 게이트웨이 모드
라우터 기능, WAN 포트와 모뎀(ADSL 또는 파이버) 또는 WAN 포트와 동적 또는 정적 IP 유형별 인터넷 연결을 실현합니다.
- AP 모드
AP 모드에서는 NAT, DHCP, 방화벽 및 모든 WAN 관련 기능이 꺼지고 모든 무선 및 유선 인터페이스가 함께 연결되며 LAN과 WAN을 구분하지 않습니다.

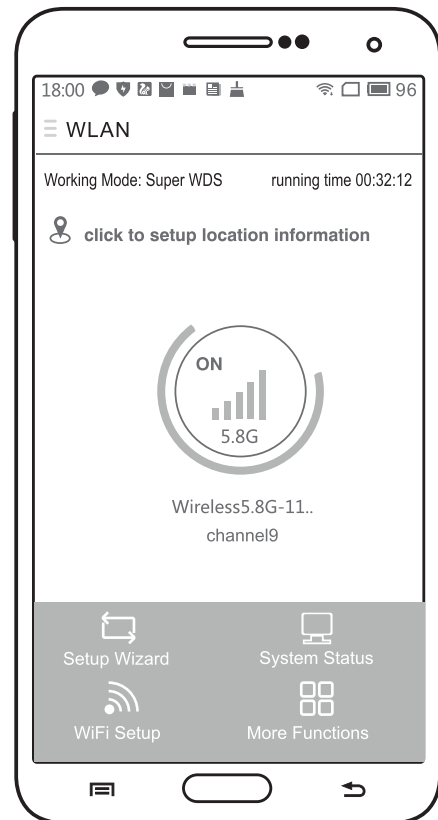
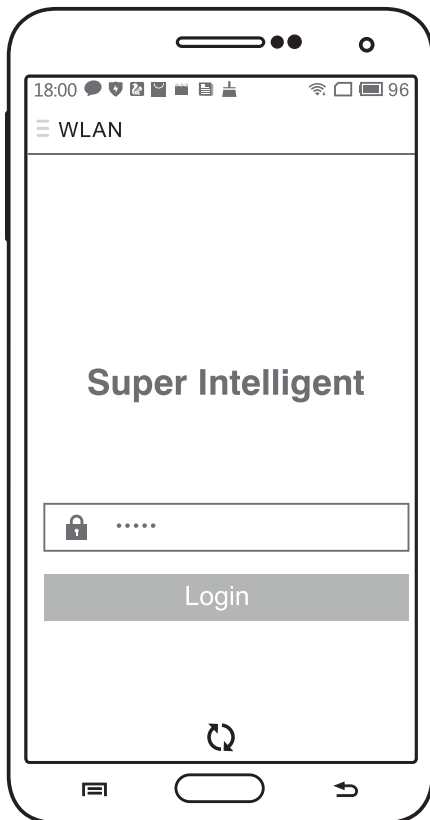
작동 모드 설정

위 그림에 표시된 각 모드에 대한 빠른 설정 마법사를 기준으로 사용자에게 필요한 파라미터와 옵션을 설정하고 각 작동 모드에 대한 설정이 완료될 때까지 다음 단계를 클릭합니다.

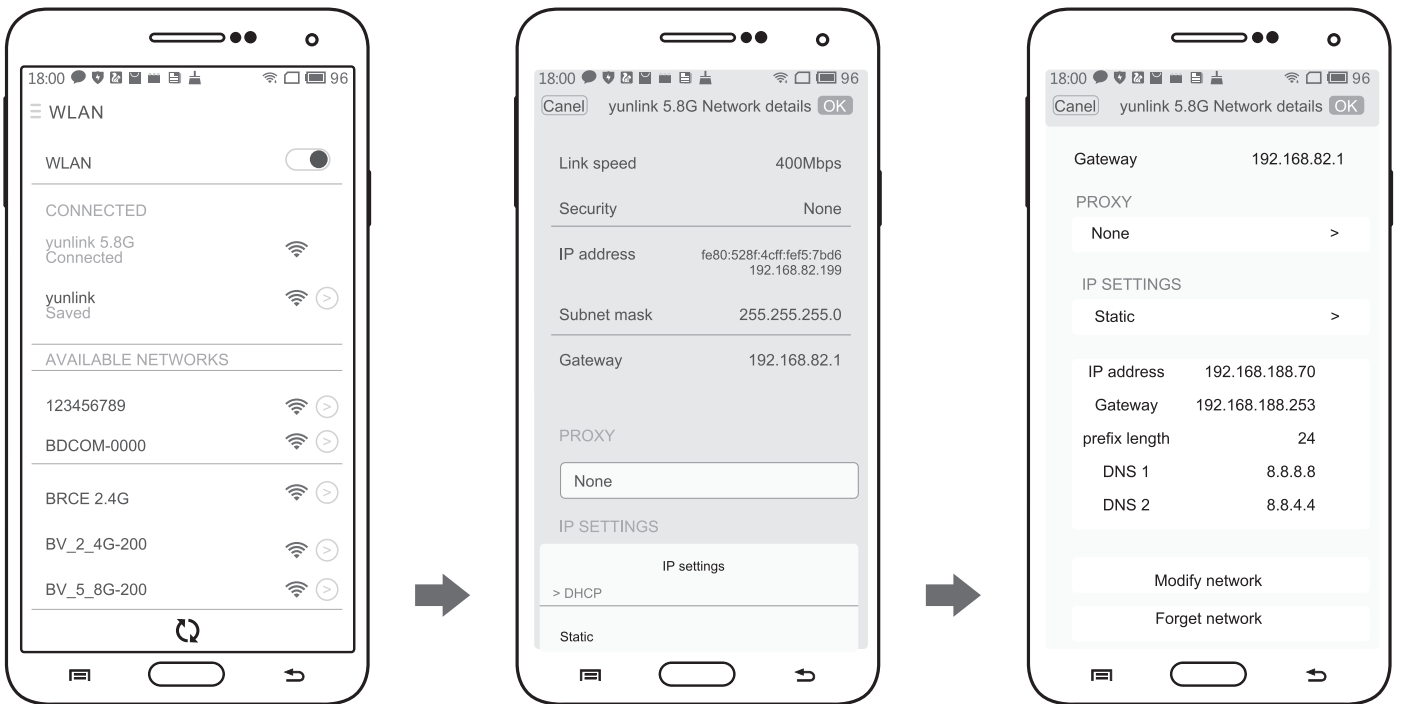
휴대폰을 사용하여 로그인

5.1 휴대폰으로 로그인하기

- AP의 휴대폰 로그인 웹 페이지(기본 암호는 admin)



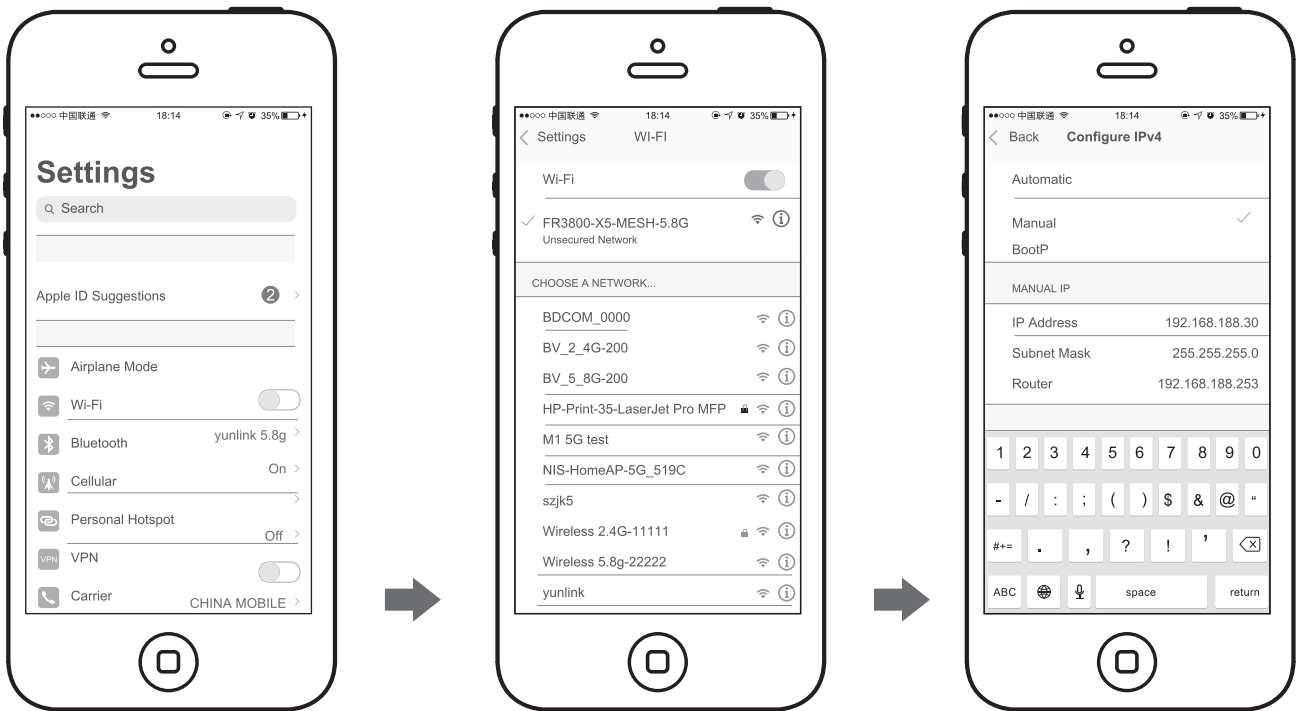
- 휴대폰이 무선으로 AP에 연결되면 아래 단계에 따라 정적 IP를 구성해야 합니다.



①. Android system setup steps

①. Android 시스템 휴대폰의 정적 IP 설정 방법

전화기를 클릭하고 "설정"을 선택한 다음 "WLAN"을 선택하고 AP의 SSID를 길게 누르고 팝업 메뉴에서 "정적 IP"를 선택하고 정적 IP 192.168.188.X(X는 253 또는 252일 수 없음)를 설정합니다. (정적 IP는 AP와 동일해야 함). 그리고 오른쪽 게이트웨이 IP, 마스크 네트워크 및 DNS를 입력합니다.



②. IOS system setup steps

②. IOS 시스템 휴대폰의 정적 IP 설정 방법

"설정"을 클릭하고 "Wi-Fi"를 선택한 다음 무선 신호 연결 후 ①느낌표를 클릭하고 정적 IP 192.168.188을 설정합니다.X(X는 253 또는 252일 수 없음)를 입력한 다음 게이트웨이 IP, 서브넷 마스크 및 DNS를 참조하십시오. 정적 IP는 AP와 동일한 IP 세그먼트에 있어야 합니다.

FAQ 및 솔루션

Q1: 로그인 이름과 암호를 잊으셨습니까?

A1: 출고 시 기본 설정으로 재설정: 재설정 버튼을 10초 이상 눌렀다 놓으면 장치가 재부팅되고 출고 시 기본 설정으로 자동으로 재설정됩니다.

Q2: 무선 AP 관리 WEB 인터페이스에 로그인할 수 없습니까?

A2: 1.정적 IP가 있는 PC와 이 IP가 AP의 동일한 IP 세그먼트에 있는지 확인하고 다른 IP 범위로 설정되지 않았는지 확인합니다.

2. AP를 출고 시 기본 설정으로 재설정하고 AP에 다시 연결합니다.

3.무선 AP IP 주소가 192.168.188.253이고 다른 장치가 사용하지 않는지 확인하십시오.

4.PC 및 이더넷 케이블에 이상이 있는지 확인하고 CAT 5e 또는 UTP 케이블 이상의 사용을 권장합니다.

Q3: 무선 네트워크 암호를 잊으셨습니까?

A3: 1.유선으로 AP를 연결하고 WEB 관리 인터페이스에 로그인한 후 무선 설정 --->기본 설정 --->암호화 --->암호화를 클릭하고 무선 네트워크의 새 암호를 설정합니다.

2. AP를 공장 기본 설정으로 재설정합니다. 기본 암호는 666666입니다.

Q4: IP 주소를 가져올 수 없습니까?

A4: 1.게이트웨이 또는 WISP 모드에서 DHCP 서버가 사용 가능한지 확인합니다.

2.리피터 또는 AP 모드에서 상부 네트워크 연결이 정상인지 또는 LAN 네트워크 DHCP 서버가 제대로 작동하는지 확인합니다.

Q5: FIT AP를 FATAP로 변경하는 방법

A5: 설정 페이지 우측 버튼을 클릭하여 FAT 및 FIT 모드를 전환합니다.

장치가 재부팅됩니다.

재부팅 후 IE에서 기록 버퍼 파일을 지운 후 로그인하십시오.

참고: 장치를 FATAP 모드로 전환하면 AC 컨트롤러에서 장치를 관리하고 제어할 수 없습니다.

Q6: AC 컨트롤러 디바이스 목록에서 AP 디바이스를 가져올 수 없습니다.

A6: AC 컨트롤러와 AP의 모드가 다르며, FATAP를 제어하기 위해 모델 프리픽스 AC 컨트롤러를 사용하고, FAC 또는 BW에서 프리픽스된 모델을 FIT AP를 제어하기 위해 사용합니다.

참고: 모든 AP는 FAT 모드와 FIT AP 모드를 모두 지원하며, 기본 모드는 FIT AP 모드입니다.

*본 설명서는 지침에만 사용되며 가능한 한 정확한 정보를 제공하지만, 본 설명서의 모든 정보가 올바른지 확인할 수 없습니다. 제품 업그레이드로 인해 본 매뉴얼이 업데이트될 수 있으며, 당사는 별도의 공지 없이 매뉴얼을 개정할 수 있습니다.

제품 보증서

Product warranty

제품명	천장/벽면형 802.11ac 1200Mbps 무선 AP	모델명	NEXT-RING1109AP
구입일자		보증기간	
고객성명		전화	
고객주소			
판매점		전화	
판매점주소			
제조사(수입원)	(주)이지넷유비쿼터스 02-715-0372 주소는 www.ez-net.co.kr 에서 확인하실 수 있습니다.		

본 제품의 품질 보증기간은 제품 구입일로부터 1년이며,
제품 보증은 소비자 피해 보상 기준에 준합니다.

- 소비자는 품질보증서를 판매처(판매자)로부터 작성 제공받아야 합니다. 그렇지 않을 경우 보증기간은 제품에 표시된 제조 연월일을 기준으로 합니다.
- 본 제품은 제조 연월로부터 6개월 내에 판매되어야 하며, 제조 연월로부터 6개월이 지난 다음 판매된 경우 보증 기간은 제조 연월로부터 12개월로 처리가 됩니다.
- 본 제품에 연결되어 사용하는 제품의 전원 이상 또는 불량으로 인한 고장 발생 시 유상 A/S로 처리될 수 있습니다.
- 전원공급장치(어댑터) 및 케이블류는 소모품으로 다시 지급되지 않으며, 분실(파손) 시 유상으로 구입하셔야 합니다.
- 천재지변으로 인한 것은 유상 수리입니다.
- 소비자 과실로 인한 고장은 수리가 되지 않을 수도 있습니다.
- 본 제품의 A/S는 소비자가 A/S센터(고객지원센터)를 방문하는 것을 원칙으로 합니다.
- 우편 또는 퀵 서비스를 통한 A/S 시 제품을 당사로 보내는 것은 소비자의 책임이며, 당사에서 소비자에게 보내는 것은 당사의 책임입니다.

- ※ 본 설명서에 사용된 특정 단어들은 각각이 소유권 회사에 있으며, 무단 복제를 금합니다.
- ※ 본 설명서에 있는 내용은 편의성에 의하여 변경될 수 있습니다.
- ※ 본 제품의 구성품 및 사양은 예고 없이 변경될 수 있습니다.