



## 8 in 1 USB Type-C M.2(NVMe/NGFF) USB-C 멀티 허브

NEXT-M2292H2-MULTI 간단한 사용 설명서



- 입력 USB Type-C
- 출력 HDMI2.0/USB2.0 x 1/USB3.0 x 1/  
SD/MicroSD/USB-C(DATA)/  
USB-PD/M.2(NVMe/NGFF)
- 지원 해상도 최대 HDMI 4Kx2K@60Hz
- 제품 크기 60 x 126 x 15mm
- 제품 무게 130g
- 케이블 길이 약 18cm



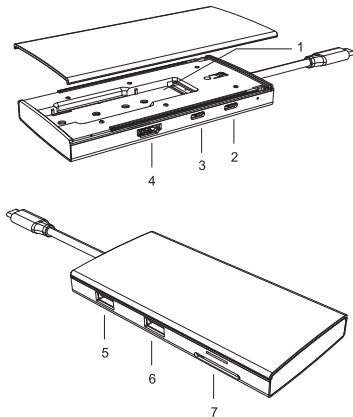
\*우측의 QR코드를 스캔하여 제품 정보를 확인해보세요!

## 제품 소개

NEXT-M2292H2-MULTI는 USB-C 노트북/MacBook에 있는 여러 장치에 편리하게 액세스할 수 있습니다.

플러그 앤 플레이만 하면 장치의 기능이 확장됩니다.

확장 인터페이스 : HDMI(4K/60Hz), USB3.0(10Gb/s), USB2.0, 카드리더(SD/MicroSD), 10Gb/s M.2 NVMe & 5Gb/s SATA SSD 인클로저로 초고속 데이터 전송 및 4K 울트라 4K를 즐길 수 있습니다. UHD HDMI 비디오가 동시에 재생됩니다.



- M.2 SSD Enclosure for:
  - M.2 NVMe PCIe M Key/B&M Key (10Gb/s)
  - M.2 SATA B&M Key (5Gb/s)
- USB-C PD3.0(80W)
- USB-C ((10Gb/s data))
- HDMI (4K60)
- USB 2.0
- USB 3.1 (10Gb/s)
- SD/Micro SD

## 제품 특징

1. M.2 SSD 인클로저 (\* 참고 : SSD는 포함되지 않음) 호환 SSD:

- M.2 NVMe SSD (M Key 및 B&M Key) 10Gb/s
- M.2 SATA(B&M Key) 5Gb/s 80mm(2280), 60mm(2260), 42mm(2242) 폼 팩터 ssd 크기로 적용 가능

\*참고: M.2 SATA B키 SSD, M.2 PCIe AHCI SSD, wifi 및 랩톱 카드와 같은 M.2 PCIe 장치, mSATA SSD 및 기타 M.2 폼 팩터 SSD와 호환되지 않습니다.

2. USB-C PD 충전 포트: 전원 공급(PD3.0): 최대 80W 업스팀으로 USB-C Laptop/MacBook과 같은 소스 장치를 충전합니다. 장치가 전원 공급 프로토콜을 지원하는지 확인하십시오.

3. USB-C(데이터): USB3.1, 최대 10Gb/s의 데이터 속도를 지원합니다. USB3.0/2.0/USB1.1과 역호환됩니다.

4. HDMI:  
4Kx2K 60Hz / 3840x2160 (소스가 DP1.4인 경우 별도로 작동)  
4Kx2K 30Hz / 3840x2160 (소스가 DP1.2인 경우 별도로 작동)

5. USB2.0:  
최대 480Mbps의 데이터 속도.  
무선 키보드/마우스 어댑터 등과 같은 2.4GHz 무선 장치 연결을 위한 설계

6. USB 3.1-A  
최대 10Gb/s의 데이터 속도 및 최대 출력 5V/0.9A, USB3.0/2.0/USB1.1과 역호환 가능

7. SD/Micro SD card reader  
Read : 50-104Mb/s - Write : 30-80Mb/s SD 및 MicroSD는 동시에 작동합니다. 데이터 전송 속도는 메모리 카드 자체와 컴퓨터의 USB포트 속도에 따라 달라집니다.

**M.2 NVMe PCIe용 SSD 인클로저(M Key/B&M Key)/SATA(B&M Key)**

사용 전 제품의 상단 덮개를 손으로 밀어서 열어주세요.  
또한 하드 디스크 인터페이스가 제품과 일치하는지 확인해주시요.  
(자세한 내용은 다음 다이어그램 참조)

- 고속 SSD 드라이브는 작업 중에 열이 많이 발생하므로 케이스가 가열되는 것은 정상입니다.
- M.2 SSD를 처음 사용하는 경우 사용하기 전에 포맷해야 합니다. 이렇게 해야만 컴퓨터가 SSD를 인식할 수 있습니다.
- Windows의 경우 : [This PC]에 새 SSD를 표시할 수 없는 경우 [Disk Management][디스크 관리]를 확인한 다음 새 볼륨을 생성하십시오.

M Key



지원되는 장치

B&M Key



지원되는 장치

B Key



지원되지않는 장치

## SSD의 아이콘

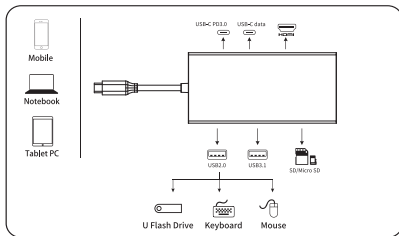


NVMe M.2

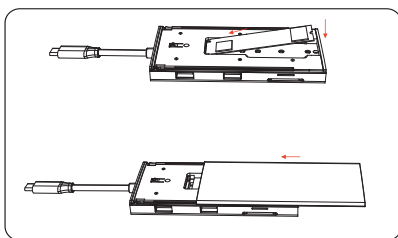


SATA M.2

## 연결



## Installation

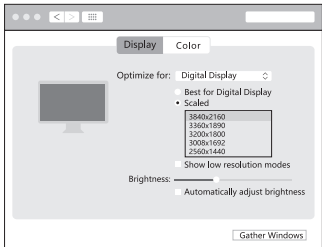


## Warm Reminder

- 구입하기 전에 스마트폰/태블릿/랩톱의 USB-C 포트가 DP 기능을 지원하는지 확인하십시오. 그렇지 않으면 PC에서 콘텐트가 출력되지 않습니다.
- 4Kx2K@60Hz 비디오 디스플레이, 컴퓨터가 DisplayPort(DP) v1.4(HBR3)를 지원해야 합니다.
- 호환성을 높여려면 MacBook의 Mac OS를 Catalina(10.15.1)이상으로 업데이트하십시오.

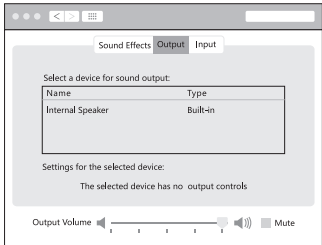
## Mac용 해상도 설정

Apple logo > System Preferences > Displays



## Mac용 사운드 설정

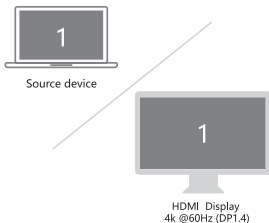
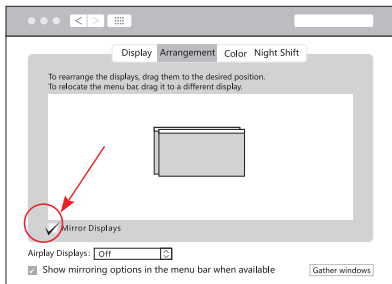
Apple logo > System Preferences > Sound



## Mac용 그래픽 설정

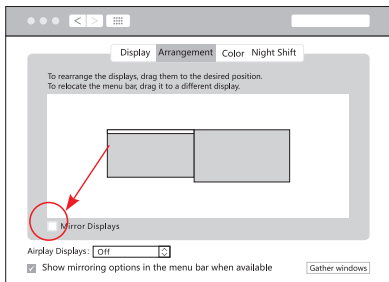
### 1. Mirror Display

Apple logo > System Preferences > Displays



## .Extend Display

Apple logo>System Preferences>Displays



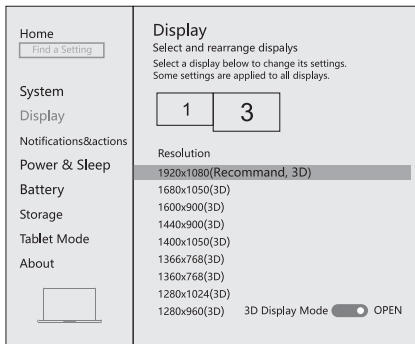
Source device



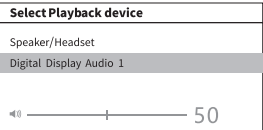
HDMI Display  
4KX2K @60Hz

## Mac Windows 시스템 디스플레이 설정

Right click desktop > Display Settings



## Windows10에 대한 사운드 설정



## 1. Clone mode

Right click desktop > Graphics Settings > Display

General Settings	Select Display Mode
Color Settings	Single Display <input type="text" value="1 2"/>
<b>Multiple Settings</b>	<input checked="" type="checkbox"/> Clone Display
Custom Resolutions	Extended Desktop
DisplayPort Topology	Collage <input type="text" value="Identification"/> <input type="text" value="Detect"/>
	Select One or More Active Displays
	<input type="text" value="Built-in Display"/> ▼
	<input type="text" value="HDMI Display"/> ▼
	<input type="text" value="VGA Display"/> ▼



Source device



HDMI Display

## 2. 확장 데스크톱

Right click desktop > Graphics Settings > Display

General Settings	Select Display Mode
Color Settings	Single Display <input type="text" value="1"/> <input type="text" value="3"/>
<b>Multiple Settings</b>	<input checked="" type="checkbox"/> Extended Desktop
Custom Resolutions	Collage <input type="text" value="Identification"/> <input type="text" value="Detect"/>
DisplayPort Topology	Select One or More Active Displays
	<input type="text" value="Built-in Display"/> ▼
	<input type="text" value="HDMI Display"/> ▼
	<input type="text" value="VGA Display"/> ▼



Source device



HDMI Display  
4k @60Hz (DP1.4)

## 저장 조건

환경 작업 온도 : 0°C to 40°C(32°F to 104°F)

보관온도 : -20°C to 85°C(-4°F to 185°F)

환경 작업 습도 : 20%-90%RH

저장 습도 : 5%-95%RH

# FAQ

## A. 비디오 출력이 없는 이유는 무엇입니까?

1. 장치의 USB-C 포트 (Laptop/Tablet)가 비디오 출력을 지원하는지 확인하십시오.
2. 케이블이 잘 연결되었는지 확인해 주십시오.
3. 표준 HDMI 케이블을 사용해 주십시오.

## B. HDMI에서 오디오 출력이 없는 이유는 무엇입니까?

1. 모니터가 오디오 출력 기능을 지원하는지 확인하십시오.
2. 외부 모니터를 기본 오디오 출력 장치로 설정하십시오.

## C. 현재 대용량 HDD/SSD를 연결한 후 디스플레이 화면이 멀어지면 어떻게 해야 하나요?

1. 노트북 충전기/어댑터를 USB-C PD 충전 포트에 연결하십시오.

## D. 출력이 4K@60Hz에 도달하지 않는 이유는 무엇입니까?

1. 모니터가 4K@60Hz를 지원하는지 확인하십시오.
2. 비디오 소스가 4K@60Hz인지 확인하십시오.
3. 반드시 2.0 이상 버전의 HDMI 케이블을 사용해 주세요.
4. 컴퓨터 사양이 DP1.4 신호 출력을 지원하는지 확인하십시오.

Computer Model support DP1.4 signal	Remark
Macbook pro2018 (15.4")	DP1.4 신호 출력을 지원하는
Macbook pro2019 (15.4")	컴퓨터는 컴퓨터와 그래픽
Macbook pro2019 (16")	카드의 사양에 따라 다릅니다.
Macbook Air2020 (13")	이 제품은 이러한 컴퓨터
Macbook Air2020 M1 (13")	사양에 대해서만 4K@60Hz를
Macbook Pro2020 M1 (13")	지원합니다. DP1.2신호의
IPAD pro 2018/2020	출력 대역폭은 4K@60Hz를
Surface Laptop3	충격하기에 충분하지 않으며,
DELL XPS 9300	4K@30Hz에만 사용할 수
HP EliteBook 745 G5	있습니다.
위의 목록은 전체 목록은 아닙니다. 더 많은 모델이 정기적으로 업데이트 될 예정입니다.	



Made in China

The names HDMI, HDMI High Definition Multimedia Interface, and the HDMI Logo are trademarks or registered trademarks of HDMI Licensing Administrator, Inc.

# 제품 보증서

## Product warranty

제품명	8in1 USB Type-C to 2(W/M) e(G/FF) USB-C 멀티 허브	모델명	NEXT-M2292H2-MULTI
구입일자		보증기간	
고객성명		전화	
고객주소			
판매점		전화	
판매점주소			
제조자(수입업)	(주)이치넷유비테크닉스   02-715-0372   주소는 www.ecnet.co.kr에서 확인하실 수 있습니다.		

본 제품의 품질 보증 기간은 제품 구입일로부터 1년이며, 제품 보증은 소비자 피해 보상 기준에 준합니다.

1. 소비자는 품질 보증서를 판매처(판매자)로부터 작성 제공받아야 합니다. 그렇지 않을 경우 보증 기간은 제품에 표시된 제조 연월일을 기준으로 합니다.
  2. 본 제품은 제조 연월로부터 6개월 내에 판매되어야 하며, 제조 연월로부터 6개월이 지난 다음 판매된 경우 보증 기간은 제조 연월로부터 12개월로 처리가 됩니다.
  3. 본 제품에 연결되어 사용하는 제품의 전원 이상 또는 불량으로 인한 고장 발생 시 유상 A/S로 처리될 수 있습니다.
  4. 전원 공급 장치(어댑터) 및 케이블류는 소모품으로 다시 지급되지 않으며, 분실(파손) 시 유상으로 구입하셔야 합니다.
  5. 천재지변으로 인한 것은 유상 수리입니다.
  6. 소비자 과실로 인한 고장은 수리가 되지 않을 수도 있습니다.
  7. 본 제품의 A/S는 소비자가 A/S센터(고객지원센터)를 방문하는 것을 원칙으로 합니다.
  8. 우편 또는 퀵 서비스를 통한 A/S 시 제품을 당사로 보내는 것은 소비자의 책임이며, 당사에서 소비자에게 보내는 것은 당사의 책임입니다.
- ※ 본 설명서에 사용된 특정 단어들은 각각이 소유권 회사에 있으며, 무단 복제를 금합니다.
  - ※ 본 설명서에 있는 내용은 편의성에 의하여 변경될 수 있습니다.
  - ※ 본 제품의 구성품 및 사양은 예고 없이 변경될 수 있습니다.