



USB3.2 Gen1 타입 M.2(NGFF) SSD 도킹 스테이션

NEXT-M2282DCU3 간단한 사용 설명서



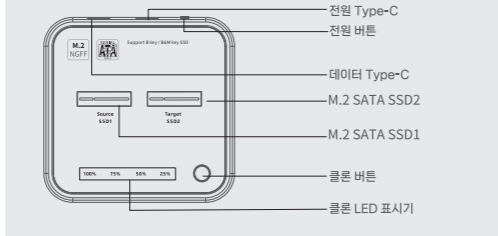
- 인터페이스 USB Type-C
- SSD 타입 M.2 NGFF SSD (PCIe B KEY/B+M KEY)
- 지원 속도 USB3.1 Gen1 5Gbps
- 제품 크기 79 x 77 x 18mm
- 제품 무게 154g
- 기능 데이터 읽기 쓰기 1:1복제(PC 미 연결)



*우측의 QR코드를 스캔하여 제품 정보를 확인해보세요!

제품 사양

제품 이름



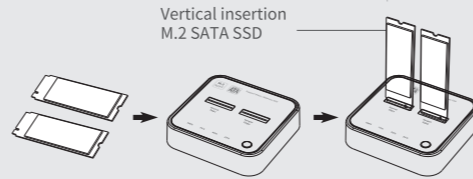
SSD Type	M.2 SATA SSD(B-KY/B&M-KY)
Rating	DC: 5V, 3A
Product interface	Type-C
Speed	5Gbps
Function	Data read and write, 1:1 Clone no need connect to PC
System	Windows, Mac OS, Linux
Package	Docking Station, User manual, Type-C cable, Power adapter

①

빠른 설치 안내서

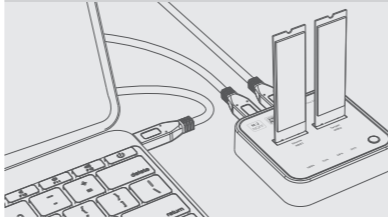
1. PC 모드 (읽기/쓰기)

1.1 SATA SSD를 수직 방향으로 삽입하고 USB-C 케이블을 데이터 유형-C 포트 및 PC USB 포트와 연결합니다.



1.2 전원 어댑터를 Type-C 전원으로 연결하십시오. 전원 버튼을 누릅니다.

B키 SATA SSD를 사용할 때 KSY의 변환기가 있어야 SSD가 NGFF 커넥터에 삽입될 수 있습니다.



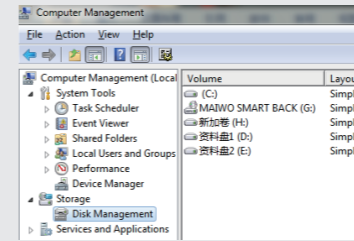
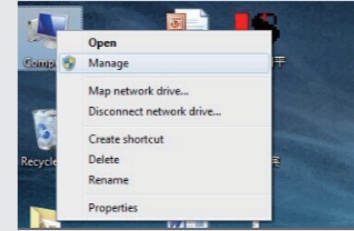
비고 : SSD 또는 SSD 2개에서 사용할 수 있습니다.

②

빠른 설치 안내서

2. 새로운 하드 드라이브 형식

2.1 "Computer-Manager-Disk Management"를 보고 새 디스크를 찾습니다.

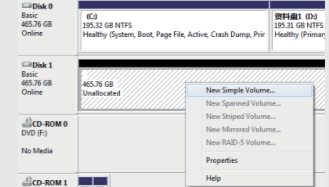


③

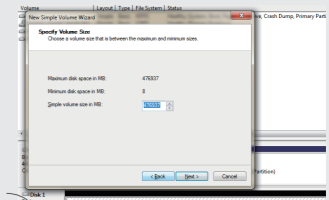
빠른 설치 안내서

2. 새로운 하드 드라이브 형식

2.2 "디스크"를 마우스 오른쪽 단추로 클릭한 다음 "새 단순 볼륨"을 클릭합니다.



2.3 지침에 따라 파티션 크기를 선택한 후 "다음"을 클릭하여 완료합니다.

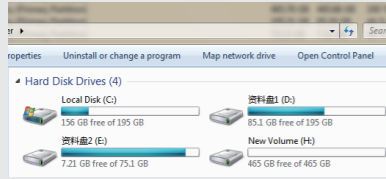


④

빠른 설치 안내서

2. 새로운 하드 드라이브 형식

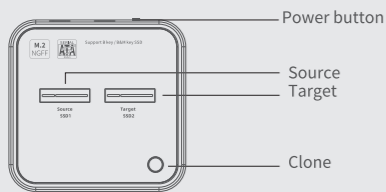
2.4 그러면 "컴퓨터"에서 새 하드 디스크를 찾을 수 있습니다. 사용할 준비가 되었습니다.



작업 안내서

3. 클론

3.1 두 개의 SATA SSD를 연결합니다(주: 소스 SSD 용량은 =>대상 SSD여야 함).

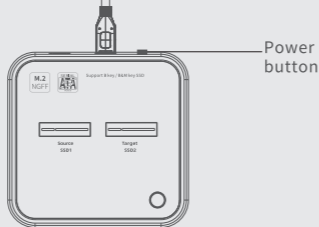


⑤

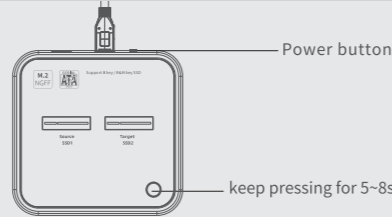
작업 안내서

3. 클론

3.2 전원 어댑터를 TYPE-C 전원으로 연결합니다.



3.3 Clone LED가 25% 깜박일 때까지 Clone 버튼을 몇 초간 누릅니다.

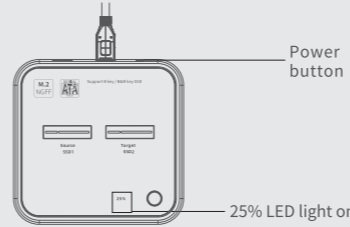


⑥

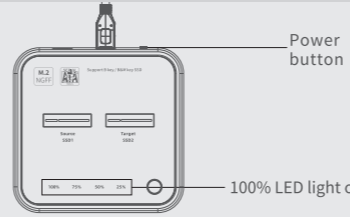
작업 안내서

3. 클론

3.4 25%, 50%, 75% 및 100%에서 LED 라이트 플래시를 복제합니다.



3.5 100% 조명이 켜지고 모든 LED가 꺼지면 복제가 완료됩니다.



⑦

제품 보증서

Product warranty

제품명	1:1 M.2(NGFF) 5G CLONE DOCK	모델명	NEXT-M2282DCU3
구입일자		보증기간	
고객성명		전화	
고객주소		전화	
판매점주소		전화	
제조처(수입원)	(주)이지넷유통서비스 02-715-0372 주소는 www.ez-net.co.kr에서 확인하실 수 있습니다.		

본 제품의 품질 보증기간은 제품 구입일로부터 1년이며, 제품 보증은 소비자 피해 보상 기준에 준합니다.

1. 소비자는 품질보증서를 판매처(판매자)로부터 작성 제공받아야 합니다. 그렇지 않을 경우 보증기간은 제품에 표시된 제조 연월일을 기준으로 합니다.
2. 본 제품은 제조 연월로부터 6개월 내에 판매되어야 하며, 제조 연월로부터 6개월이 지난 다음 판매된 경우 보증기간은 제조 연월로부터 12개월로 처리가 됩니다.
3. 본 제품에 연결되어 사용하는 제품의 전원 이상 또는 불량으로 인한 고장 발생 시 유상 A/S로 처리될 수 있습니다.
4. 전원공급장치(어댑터) 및 케이블류는 소모품으로 다시 지급되지 않으며, 분실(파손) 시 유상으로 구입하셔야 합니다.
5. 천재지변으로 인한 것은 유상 수리입니다.
6. 소비자 과실로 인한 고장은 수리가 되지 않을 수도 있습니다.
7. 본 제품의 A/S는 소비자가 A/S센터(고객지원센터)를 방문하는 것을 원칙으로 합니다.
8. 우편 또는 퀵 서비스를 통한 A/S 시 제품을 당사로 보내는 것은 소비자의 책임이며, 당사에서 소비자에게 보내는 것은 당사의 책임입니다.

- ※ 본 설명서에 사용된 특정 단어들은 각각이 소유권 회사에 있으며, 무단 복제를 금합니다.
- ※ 본 설명서에 있는 내용은 편의성에 의하여 변경될 수 있습니다.
- ※ 본 제품의 구성품 및 사양은 예고 없이 변경될 수 있습니다.



NEXTU

(주)이지넷유통서비스 고객 지원 안내

서울특별시 용산구 새창로 45길 78 진성빌딩 502호 (주)이지넷유통서비스

소비자 상담실 : 02-715-0372

월요일 ~ 금요일 / 오전 10시 ~ 오후 5시 (토요일, 일요일, 공휴일 휴무)

www.ez-net.co.kr

