

# 제품 보증서

## Product warranty

제품명	USB-C (Gen1) 2bay SATA CLONE 도킹스테이션	모델명	NEXT-865TCU3
구입일자		보증기간	
고객명		전화	
고객주소			
판매점		전화	
판매점주소			
제조사(주요업권)	한국전자정보서비스   02-715-0272   주소는 www.next.com에서 확인하실 수 있습니다.		

본 제품의 품질 보증기간은 제품 구입일로부터 1년이며, 제품 보증은 소비자 피해 보상 기준에 준합니다.

1. 소비자는 품질보증서를 판매처(판매자)로부터 작성 제공받아야 합니다. 그렇지 않을 경우 보증기간은 제품이 표시된 제조 연월일을 기준으로 합니다.
2. 본 제품은 제조 연월로부터 6개월 내에 판매되어야 하며, 제조 연월로부터 6개월이 지난 다음 판매된 경우 보증 기간은 제조 연월로부터 12개월로 처리가 됩니다.
3. 본 제품에 연결되어 사용되는 제품의 천외 이상 또는 불량으로 인한 고장 발생 시 유상 A/S로 처리될 수 있습니다.
4. 전압/과전압(단락) 및 케이블링은 소모품으로 다시 지급되지 않으며, 분실(파손) 사유상으로 구입하셔야 합니다.
5. 천재지변으로 인한 것은 유상 처리됩니다.
6. 소비자 과실로 인한 고장은 수리가 되지 않을 수도 있습니다.
7. 본 제품의 A/S는 소비자 A/S센터(고객지원센터)를 방문하는 것을 원칙으로 합니다.
8. 우편 또는 웹 서비스를 통한 A/S 시 제품을 당사로 보내는 것은 소비자의 책임이며, 당사에서 소비자에게 보내는 것은 당사의 책임입니다.

- ※ 본 설명서에 서술된 특정 단어들에는 각각이 소유권 회사에 있으며, 무단 복제를 금합니다.
- ※ 본 설명서에는 내용은 편의성에 의하여 변경될 수 있습니다.
- ※ 본 제품의 구성품 및 사양은 예고 없이 변경될 수 있습니다.



# USB-C (Gen1) 2bay SATA CLONE 도킹스테이션

## NEXT-865TCU3 간단한 사용 설명서



- 지원 속도 USB-C (MAX 5Gbps)
- 지원 장치 2.5" & 3.5" SATA/II/III 하드디스크
- 제품 크기 140 x 119 x 90mm
- 제품 무게 330g



\*우측의 QR코드를 스캔하여 제품 정보를 확인해보세요!

## 1. CONTENT

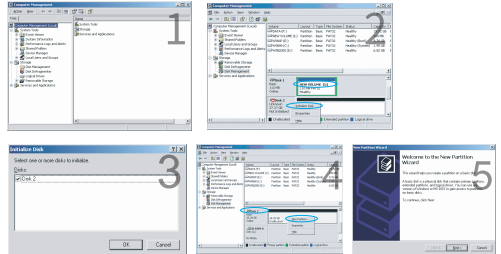
ContentsSATA Docking Station  
USB 3.1 Type-C 케이블  
사용설명서  
12V 전원 공급 장치

## 2.OS Support

Windows 2000/ Me/ XP /  
Vista/ 7/ 8/ 8.1/10 and above,  
Mac OS 9.1/10 and above

## 4. 파티션 및 형식

1. 내 컴퓨터 아이콘에서 마우스 오른쪽 버튼을 누른 후 관리자 를 선택합니다. 창이 나타나면 "디스크 관리" 를 선택합니다.
2. NEW Volume of the 디스크에서 마우스 오른쪽 버튼을 누른 후 디스크 초기화를 선택합니다.
3. 구성으로 시작할 새 디스크를 선택합니다.
4. 새 디스크가 나타나면 마우스 오른쪽 버튼을 클릭하고 새 파티션을 선택합니다.
5. 마법사 창이 나타나면 [다음]을 클릭합니다.



## 3. HDD 연결

1. 캡에서 커넥터를 찾습니다.
2. 커넥터 핀에 주의하십시오. HDD 연결 시 위치를 주의합니다.
3. HDD의 핀을 찾습니다.
4. HDD를 SATA Connecto에 연결합니다.
5. DC 어댑터를 케이스와 케이스에 연결하고 다른 케이블 쪽을 콘센트에 연결합니다.
6. 사용할 USB 포트를 찾아 USB 케이블을 연결합니다.
7. USB 케이블의 다른 쪽을 HDD 케이스에 연결합니다.
8. ON/OFF 버튼을 눌러 켜니다.

6. 주 파티션을 선택하고 [다음]을 클릭합니다.
7. 최대값으로 사용할 파티션 크기를 선택하고 [다음]을 클릭합니다.
8. 드라이브 문자를 선택하여 하드디스크에 서명하고 [다음]을 클릭합니다.
9. 형식 설정을 "FAT 32", "DEFAULT" 및 볼륨 레이블로 선택합니다. (포맷해야하는 기능 선택 : "FAT32", "Predetermi-")

필요한 CD 레이블(ex: 새 볼륨) 및 빠른 포맷 수행을 선택합니다.

10. 새 파티션이 완료되고 하드 디스크를 사용할 준비가 되었습니다. [마침]을 클릭합니다.

## 5.제품 사양

Supported Devices	Supports standard 2.5/3.5 inch SATA/II/III HDDs and SSDs
External Interface	USB 3.1 Gen1 Type-C
Maximum Data Transfer Rate	USB 3.1 (MAX 5Gbps)
OS Support	Windows 2000/ Me/ XP/ Vista/ 7/ 8/ 8.1/10 above, Mac OS 9.1/10, above
Power	12V power adapter
Plug and play	Support
Material	ABS Material
Package Contents	SATA Docking Station, USB 3.1 Type-C cable, User Manual, 12V power Supply
Please Note	HDD is not included

## 6.제품 특징



- 1.USB 3.1 (MAX 5Gbps)
- 2.DC IN : 12V power supply
- 3.OS Support : Windows 8/8.1/10 and about

- ! 경고 : 외장 HDD가 내 PC에 디스크로 나타나지 않는 경우(새로 출시되었을 때), 포맷하고 새 파티션을 만들어 사용해야 합니다.
- ! 경고 : HDD가 새 것이 아닌 경우 포맷하면 디스크에 있던 모든 데이터 파일이 손실되고 복구할 수 없습니다.