



HDMI2.0 2X4 DOWNSCALER 매트릭스 스위치

NEXT-4224UHDM-DS 간단한 사용 설명서



- HDMI 버전 V2.0
- HDCP 버전 V2.3
- 지원 해상도 최대 3840x2160@60Hz

- 제품 크기 199 x 70 x 27mm
- 제품 무게 300g

*우측의 QR코드를 스캔하여 제품 정보를 확인해보세요!



제품 소개

NEXT-4224UHDM-DS는 2개의 HD 신호 소스를 광섬유 또는 스테레오 헤드폰 출력으로 4개의 HD 디스플레이 단자에 연결할 수 있습니다. 매트릭스는 두 개의 HDMI 장치를 4개의 HDMI 호환 모니터 또는 프로젝터로 쉽게 전환하거나 분할할 수 있도록 한다.

그리고 어떤 출력 포트도 광섬유나 스테레오 헤드폰에 의한 독립적인 오디오 출력을 구현할 수 있다. (오디오는 HDMI OUT1의 입력에서만 분리할 수 있습니다.)

당사의 장치는 소음, 공간 및 보안 문제, 데이터 센터 제어, 정보 배포, 회의실 프레젠테이션, 학교 및 기업 교육 환경에 대한 솔루션을 제공합니다.



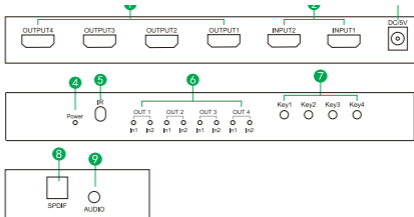
제품 특징

- * 3D 비디오 형식 지원
- * 4K(입력) 해상도 2K(출력) 지원
- * 동시에 2개의 HDMI 오디오 출력, 3.5mm 이어폰 잭 및 광학 출력 지원
- * 2개의 HDMI 입력이 전환되고 4개의 HDMI 디스플레이로 분할됩니다.
- * LPCM/Dolby/DTS 5.1 채널을 지원합니다.

제품 사양

HDMI resolution	up to 3840*2160/60Hz
Support video format	8/10/12 bit deep color
Support audio format	LPCM/DTS/Dolby-AC3
Max bandwidth	600MHz
Max baud rate	3x6Gbps
Input cable distance	4K/30Hz ≤15M AWG26 HDMI standard cable 4K/60Hz ≤5M HDMI 2.0 standard cable
Output cable distance	4K/30Hz ≤15M AWG26 HDMI standard cable 4K/60Hz ≤5M HDMI 2.0 standard cable
HDMI Input	2
HDMI Output	4
Max working current	600mA
Power adapter format	Input: AC (50HZ, 60HZ) 100V-240V; Output: DC5V/1A
Operating Temperature range	(-15 to +45 °C)
Operating Humidity range	5 to 90%RH (No Condensation)
Dimension (L x W x H)	199x70x27 (mm)
Weight	300g

제품 설계



- | | |
|--------------------------------|--|
| 1: HDMI OUT4-1 -- HDMI output; | 5: IR -- IR Receive; |
| 2: HDMI IN2- 1 -- HDMI input; | 6: OUT1- 4 -- HDMI input indicator(IN1-IN2) |
| 3: DC/5V -- 5V power supply; | 7: Key1-4 -- HDMI outputs 1-4 switching button |
| 4: POWER --- Power Indicator; | 8: SPDIF --Optical output |
| | 9: AUDIO -- Stereo output |

The Remote Control instruction :

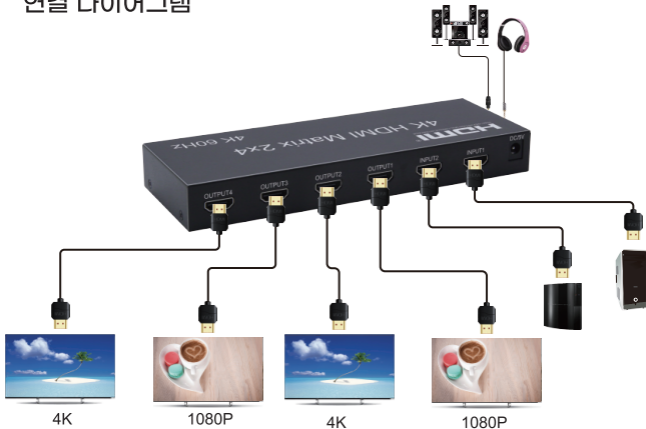


- 1) 출력 1의 두 버튼은 해당 입력 소스 IN1-IN2로 출력 1, IN1-IN2에서 자유롭게 전환할 수 있습니다.
- 2) 출력 2의 두 버튼은 해당 입력 소스 IN1-IN2로 출력 2, IN1-IN2에서 자유롭게 전환할 수 있습니다.
- 3) 출력 3의 두 버튼은 해당 입력 소스 IN1-IN2로 출력 3, IN1-IN2에서 자유롭게 전환할 수 있습니다.
- 4) 출력 4의 두 버튼은 해당 입력 소스 IN1-IN2로 출력 4, IN1-IN2에서 자유롭게 전환할 수 있습니다.

버튼 및 LED 지침:

1. LED 지침: IN1-IN2 표시기는 출력 1 또는 출력 4에서 출력되는 해당 입력 소스입니다.
2. 버튼 작동: 키1-키4는 해당 입력 소스를 출력(1-4)에서 전환하는 데 사용됩니다.

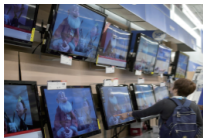
연결 다이어그램



1. 각 HDMI 소스 장치와 HDMI Matrix의 입력을 HDMI 케이블로 연결합니다.
2. HDMI 매트릭스의 디스플레이 장치와 출력을 HDMI 케이블로 연결합니다.
3. 오디오 출력과 스테레오 앰프를 스테레오 헤드폰 또는 섬유와 연결합니다.
4. 5V 전원 공급 장치를 HDMI 4x2 Matrix에 연결합니다.
5. IR 리모컨 또는 버튼 컨트롤을 사용하여 신호 소스를 자유롭게 전환합니다.

참고: HDMI 포트와 오디오 포트는 사용자 요구에 따라 연결되며,
모든 포트가 연결되는 것은 아니지만 반대로 연결되지는 않습니다.

응용 시나리오



TV Store



Teaching room



Video Conference

주의사항::

기계의 긴 사용 수명을 유지하기 위해 나열된 지침으로 기계를 사용하십시오.

1. 습기, 고온, 더스티, 에로시브, 산화적 환경에서 멀리 떨어진 곳에 기계를 배치해야 합니다.
2. 모든 부분이 강한 흔들림, 부딪힘, 넘어짐으로부터 자유로워질 것입니다.
3. 젖은 손으로 전원 어댑터를 만지는 것은 금지되어 있습니다.
4. 전원 어댑터 헤드를 잡고 전원 코드를 뽑지 마십시오.
콘센트를 끼우다
5. 장시간 사용하지 않을 때는 전원을 차단해 주십시오.
6. 덮개를 열지 말고 내부 부품을 만지지 마십시오.
7. 출고 시 원래 전원 어댑터를 사용합니다.

부속품

- | | | | |
|----------------------|------|---------------------|------|
| 1. HDMI Matrix 2X4 | 1PCS | 3. 5V power adapter | 1PCS |
| 2. IR Remote Control | 1PCS | 4. User Manual | 1PCS |

제품 보증서

Product warranty

제품명	HDMI2.0 2X4 DOWNSCALER 매트릭스 스위치	모델명	NEXT-4224UHDM-DS
구입일자		보증기간	
고객성명		전화	
고객주소			
판매점		전화	
판매점주소			
제조사(수입원)	(주)이넷유비쿼터스 02-715-0372 주소는 www.ez-net.co.kr 에서 확인하실 수 있습니다.		

본 제품의 품질 보증기간은 제품 구입일로부터 1년이며,
제품 보증은 소비자 피해 보상 기준에 준합니다.

1. 소비자는 품질보증서를 판매처(판매자)로부터 작성 제공받아야 합니다. 그렇지 않을 경우 보증기간은 제품에 표시된 제조 연월일을 기준으로 합니다.
2. 본 제품은 제조 연월로부터 6개월 내에 판매되어야 하며, 제조 연월로부터 6개월이 지난 다음 판매된 경우 보증기간은 제조 연월로부터 12개월로 처리가 됩니다.
3. 본 제품에 연결되어 사용하는 제품의 전원 이상 또는 불량으로 인한 고장 발생 시 유상 A/S로 처리될 수 있습니다.
4. 전원공급장치(어댑터) 및 케이블류는 소모품으로 다시 지급되지 않으며, 분실(파손) 시 유상으로 구입하셔야 합니다.
5. 천재지변으로 인한 것은 유상 수리입니다.
6. 소비자 과실로 인한 고장은 수리가 되지 않을 수도 있습니다.
7. 본 제품의 A/S는 소비자가 A/S센터(고객지원센터)를 방문하는 것을 원칙으로 합니다.
8. 우편 또는 퀵 서비스를 통한 A/S 시 제품을 당사로 보내는 것은 소비자의 책임이며, 당사에서 소비자에게 보내는 것은 당사의 책임입니다.

※ 본 설명서에 사용된 특정 단어들은 각각이 소유권 회사에 있으며, 무단 복제를 금합니다.

※ 본 설명서에 있는 내용은 편의성에 의하여 변경될 수 있습니다.

※ 본 제품의 구성품 및 사양은 예고 없이 변경될 수 있습니다.