

제1장 제품소개

NEXT-201N MINI USB 무선랜카드는 IEEE 802.11B/G/N 표준을 지원하며, 데스크탑 컴퓨터 및 넷북, 노트북 컴퓨터의 USB 포트에 연결됩니다. 2.4GHz 주파수 대역을 지원하여 기업내부 및 가정환경에 최적의 무선 네트워크 환경을 제공합니다. NEXT-201N MINI USB는 Plug & Play를 지원하여, 설치가 편리하며, 무선 네트워크의 보다 편리한 상태 관리 및 쉬운 설치를 위하여, Site Scan Tool 을 포함한 고성능의 유틸리티를 제공합니다. 그리고, 기존 USB 무선 랜카드 보다 작은 초소형제품이기 때문에 넷북, 노트북같은 제품에서 편리한 사용을 제공합니다. 또한 WEP, WPA, WPA-PSK, WPA2PSK, WPS 등의 다양한 데이터 암호화 기능 지원은 네트워크에 최적의 보안 환경을 제공할 것입니다.

이 제품은 예고 없이 외관 및 사양 그리고 내용물이 변경될 수 있습니다.

이 설명서의 내용에는 오류가 있을 수도 있습니다.

제품 특징

- .IEEE802.11B/G/N 동시호환
- .IEEE802.1x 지원(한국통신 NESPOT 지원)
- .최대 150Mbps 의 링크속도
- .최대 무선 출력 15Dbm
- .Plug & Play
- .USB 1.1 / USB 2.0 지원
- .40/64, 128-bit WEP, WPA (TKIP with IEEE802.1x), AES, WPS
- .프로파일 기능 제공
- .직관적이고, 간단한 무선랜 카드 관리 유틸리티 제공
- .Windows Vista / XP / Win7,8,8.1,10 / Linux 2.6 이상 / MAC OS 10.4 이상
- .내장 안테나적용

제2장 제품 구성

설치를 시작하기 전에, 아래의 내용물이 모두 들어 있는지 확인 하십시오.

NEXT-201N MINI 무선랜카드	1
설치 CD	1
설치 설명서	1

예고 없이 외관 및 사양 그리고 내용물이 변경될 수 있습니다.

시스템 요구 사항

- .펜티엄4급 이상
- .RAM 1GB이상을 권장
- .최소 한 개 이상의 USB 포트
- .USB 1.1 / USB 2.0 (USB 2.0권장)
- .CD-ROM 드라이브
- .Windows Vista / XP / 2000 / Win7

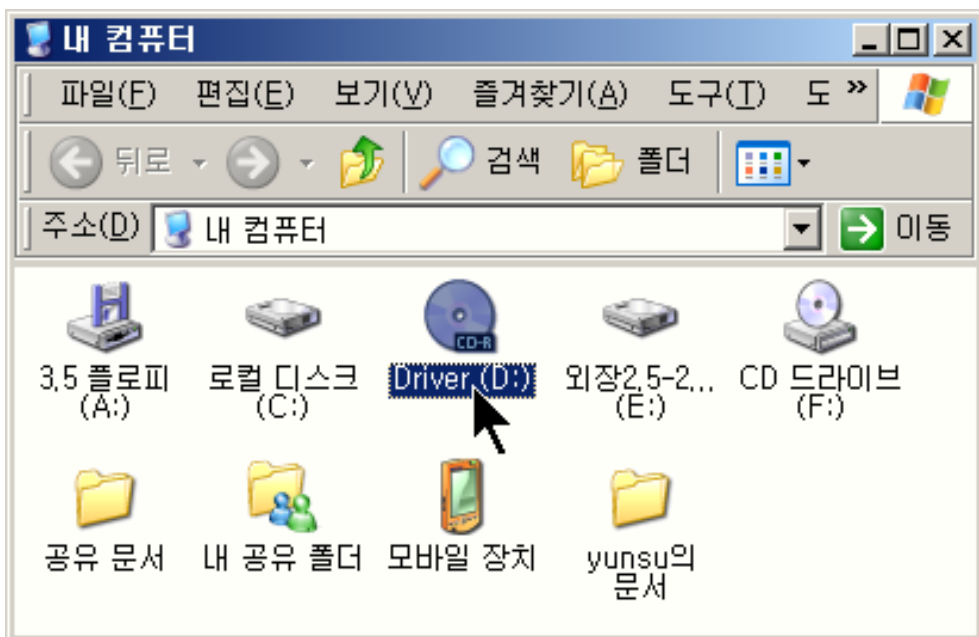
제3장 드라이버(CD)설치 (Windows 7 기준)

다음과 같은 설치 절차를 반드시 준수하여 주시기 바랍니다.

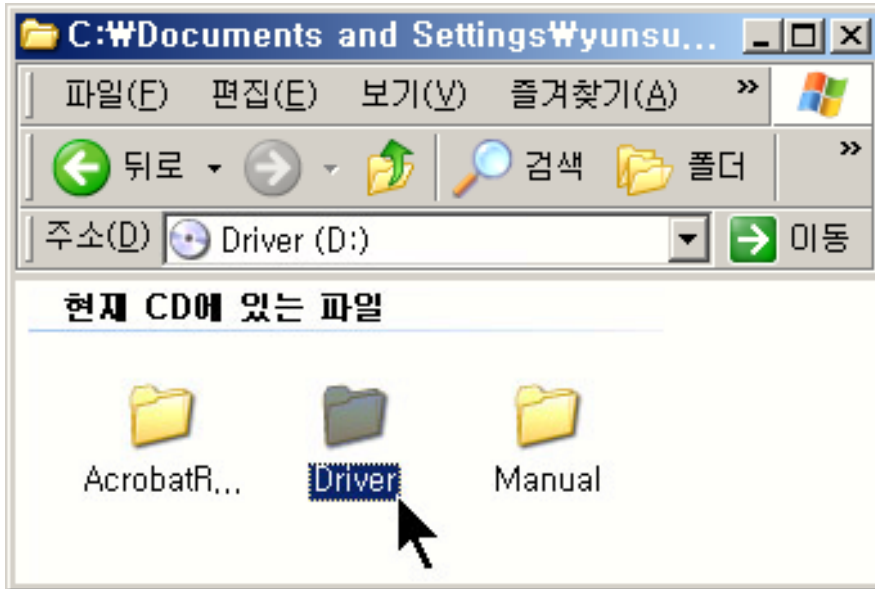
- 드라이버(CD)를 ! 먼저 설치하셔야 합니다.
- 제품은 먼저 컴퓨터(노트북)와 연결하지 않도록 하십시오.

3-1. 드라이버(설치)CD를 ,CD-ROM에 넣습니다.

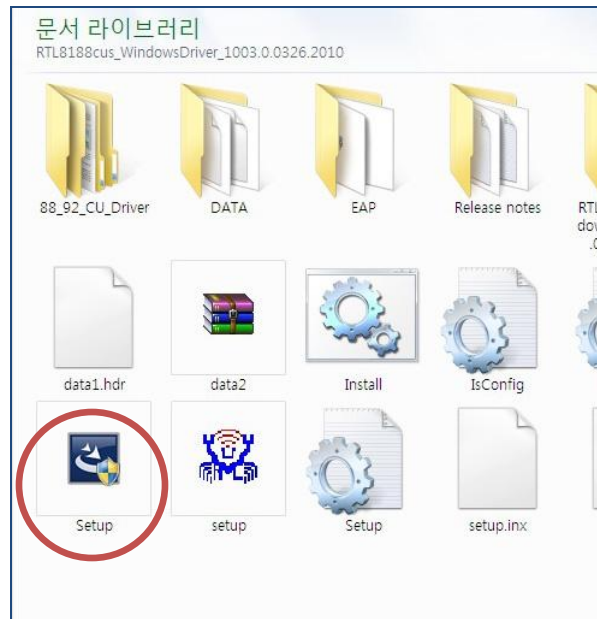
3-2. **내 컴퓨터**와 **CD-ROM** 을 차례대로 더블클릭 합니다.



3-3. 다시 다음과 같이 **Driver** 를 더블클릭 합니다.



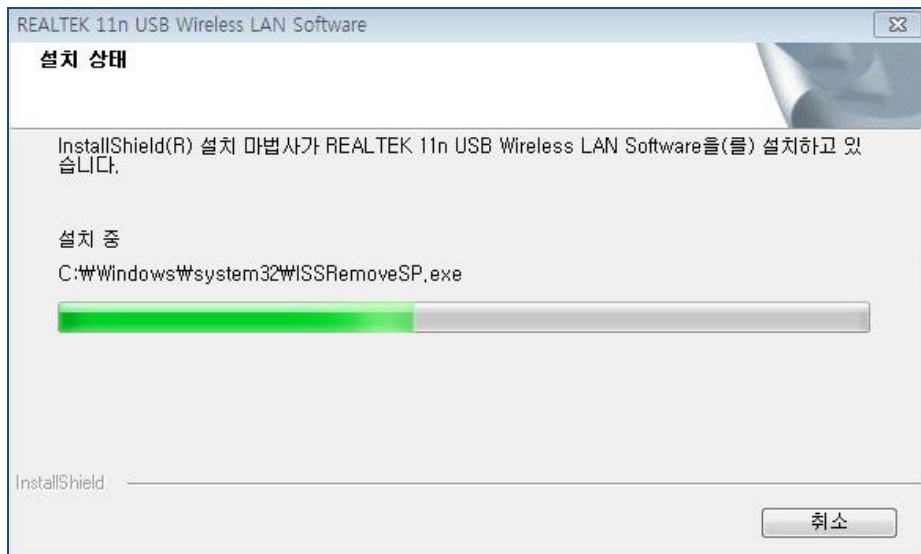
3-4. 다음과 같은 화면이 보이면 " **Setup.exe** "를 더블클릭 합니다.



3-5. 다음과 같은 화면이 보이면 “다음” 을 클릭합니다.



3-6. 다음과 같은 화면이 보이면 정상적으로 드라이버가 설치되고 있는 것입니다.



3-7. 다음과 같은 화면이 보이면” **완료** ”를 클릭하여 컴퓨터를 재부팅합니다.



3-8. 컴퓨터가 재부팅 되면 프로그램의 설치가 완료될 것입니다. 재부팅 후에 무선랜카드를 PC에 삽입하면 됩니다.

제4장 제품보증서

제 품 보 증 서		
802.11b/g/n USB무선랜카드	모 델 명	NEXT-201N MINI
	보증 기간	1년
	전 화	
	전 화	
(주)이지넷유비쿼터스	전 화	02 - 715 - 0372
WWW.EZ-NET.CO.KR		

주 의 사 항

1. 소비자는 제품보증서를 판매처(판매자)로부터 작성 제공 받아야 합니다. 그렇지 않을 경우 보증기간은 제품에 표시된 제조년월일을 기준으로 합니다.
2. 본 제품은 제조년월로부터 3개월 내에 판매 되어야 하며, 제조년월로부터 3개월이 지난 다음 판매된 경우 보증 기간은 제조년월로부터 15개월로 처리가 됩니다.
3. USB케이블, 전원공급장치(아답타)등, 제품본체를 제외한 모든 것은 소모품으로 다시 지급되지 않으며 분실(파손)시 유상 구입하셔야 합니다.
4. USB케이블, 전원공급장치(아답타)등의 유상구입은 제품보증기간 내에만 가능하나, 재고가 있으면 제품보증기간이 지나도 구입 가능 합니다.
5. 천재지변으로 인한 것은 유상수리입니다.
6. 소비자과실로 인한 고장은 무상수리가 되지 않을 수도 있습니다.
7. 본 제품의 A/S는 소비자가 A/S센터(고객지원센터)를 방문하는 것을 원칙으로 합니다.
8. 쿡 또는 우편(택배)을 통한 A/S접수시 제품을 당사로 보내는 것은 소비자의 책임이며, 당사에서소비자에게 보내는 것은 당사의 책임입니다.

-
- 본 설명서에 사용된 특정 단어들은 각각이 소유권회사에 있습니다.
 - 본 설명서는 무단 복제를 금합니다.
 - 본 설명서에 있는 내용은 편의성에 의하여 변경될 수 있습니다.
 - 본 제품의 구성품 및 사양은 예고 없이 변경될 수 있습니다.
-