



8포트 10/100/1000/2500Mbps + 10GbE 1SFP 스위치허브

7258GH 간단한 사용 설명서



- 스위치 용량 60Gbps
- 포트 RJ45 x 8 / SFP+ x 1
- 제품 크기 190 x 100 x 28mm
- 제품 무게 490g



*우측의 QR코드를 스캔하여 제품 정보를 확인해보세요!

【제품 설명】

본 제품은 고품질과 고속의 네트워크 칩 솔루션을 채택합니다. 이 제품은 팬이 없고 조용하게 설계되어 사무실 환경에 배치된 소형 스위치의 시끄러운 소음 문제를 완벽하게 해결합니다. 이 제품에는 8 x 2.5G RJ45 포트와 1 x 10G SFP 포트가 있어 10/100/1000/2500Mbps 속도의 이더넷에 원활하게 연결되어 관리 및 유지보수가 용이합니다. 이 제품은 보안 네트워크 비디오 감사, 호텔, 캠퍼스 및 중소기업의 네트워크 엔지니어링에 널리 사용될 수 있습니다.

【제품 특징】

- 8*2.5 G RJ45 Ports + 1*10 G SFP+ Port;
- Support IEEE 802.3, IEEE802.3u, IEEE 802.3ab, IEEE 802.3bz, IEEE 802.3ae, IEEE 802.3x;
- Ethernet port support 10/100/1000M/2.5 G adaptive;
- Supports automatic port rollover (Auto MDI/MDIX) ;
- Panel indicators monitor working status and assist in fault analysis;
- Flow control mode, full duplex adopts IEEE802.3x standard, half duplex adopts Backpressure standard;
- Surge Protection: common mode 6KV; ESD Air 8KV, Contact 6KV.

【응용 프로그램】

- 수도권 광역 광섬유 광대역 통신망 : 통신망 사업자에 따른 통신, 케이블 TV, 번호 등 네트워크 시스템 통합
- 광대역 사설망 : 금융, 정부, 석유, 전력, 공공 보안, 교육 및 기타 산업 사설망에 적용 가능
- 멀티미디어 전송, 이미지, 음성 및 데이터 통합 전송, 원격 교육, TV, 화상 전화 및 기타 어플리케이션용
- 실시간 모니터링 : 실시간 제어 신호, 이미지 및 데이터 전송

【제품 사양】

I/O Interface	
Power	DC 2.1
Ethernet	8*2.5G RJ45 Ports 1*10G SFP Ports
Performance	
Bandwidth	60Gbps
Packet Forwarding Rate	44.64Mpps
VLAN	4096
MAC Address	4K
Jumbo Frame	12Kbytes
Transfer Mode	Store forward
MTBF	100000 Hour

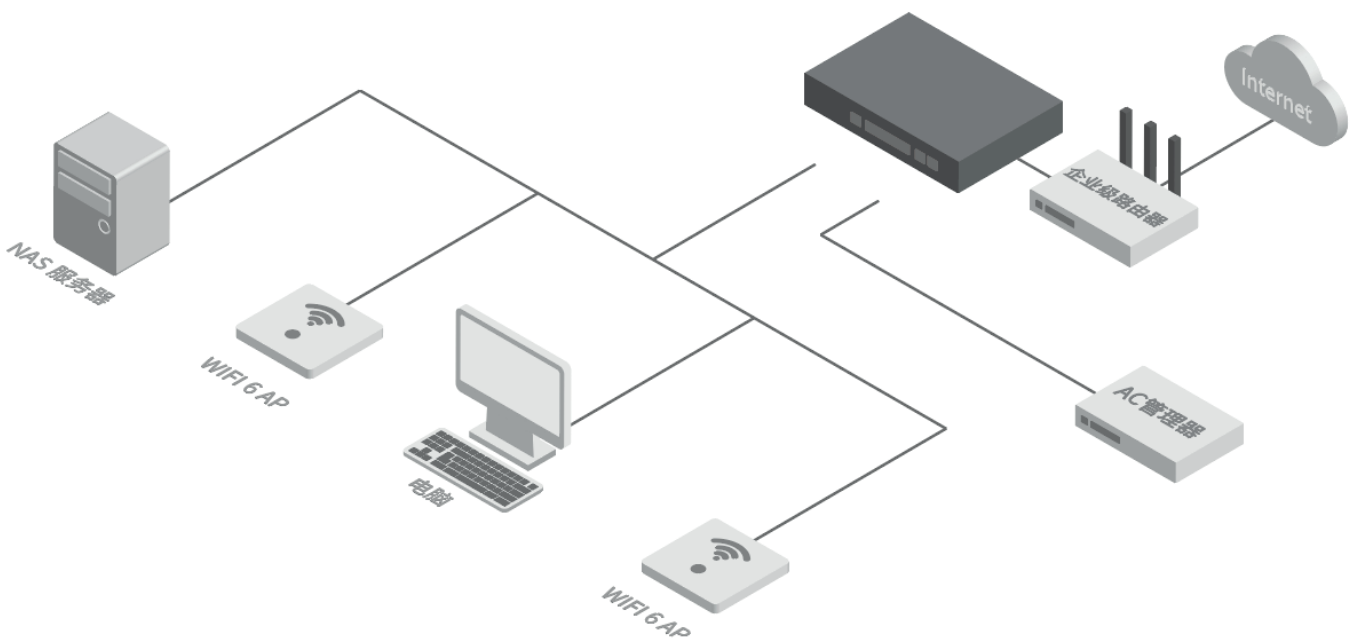
Network Parameter	
Network protocol	IEEE802.3 (Ethernet) IEEE802.3u (Fast Ethernet) IEEE802.3ab(Gigabit Ethernet) IEEE 802.3bz (5G Ethernet) IEEE 802.3z (Gigabit Ethernet) IEEE 802.3ae (10G Ethernet) IEEE802.3x (Flow control)
Industry standard	EMI: FCC Part 15 CISPR (EN55032) class A EMS: EN61000-4-2 (ESD)、 EN61000-4-5(Surge)
Network medium	10Base-T: Cat3, 4, 5 or above UTP/STP(≤100m) 100Base-TX: Cat5 or higher UTP/STP(≤100m) 1000Base-TX: Cat5 or higher UTP/STP(≤100 M)
Optical Medium	Multi-mode optical fiber: 50/125, 62.5/125, 100/140um Single-mode optical fiber: 8/125, 8.7/125, 9/125, 10/125um
Certification	
Safety certification	CE、FCC、RoHS
Environmental Standard	
Working environment	Operating temperature: -10~50°C Storage temperature: -40~70°C Operating humidity: 10%~90%, no condensation Storage humidity: 5%~90%, no condensation
Functional Indication	
PWR (Power)	On: Powered on Off: Powered off
1-8 Port (Green Indicator)	On: 2.5G Link connect normal Off: Link off Flashing: data transmitting
1-8 Port (Yellow Indicator)	On: 10/100/1000M Link connect normal Off: Link off Flashing: data transmitting
Physical Specification	
Structural dimension	Product size: 190*100*28mm Package size: 245*190*60mm Product N.W: 0.49kg Packing G.W: 0.71kg
Packing information	Outer box size: 505*320*400mm Packing quantity: 20 pcs Packing weight: 15.2kg

Operating voltage	Adapter input voltage: AC 100-240 V Switch input voltage: DC 12V2A / 24W
Packing list	1. Switch 1pcs, 2. Specification 1pcs, 3. Certificate of qualification 1pcs, 4. Power Adapter 1pcs
Order Information	
ZX-SWTG018AS	9 Ports 10G Uplink 2.5G Ethernet Switch

【제품 외관】



【응용 다이어그램】



제품 보증서

Product warranty

제품명	8포트 10/100/1000/2500Mbps + 10GbE 1SFP 스위치허브	모델명	7258GH
구입일자		보증기간	
고객성명		전화	
고객주소			
판매점		전화	
판매점주소			
제조사(수입원)	(주)이지넷유비쿼터스 02-715-0372 주소는 www.ez-net.co.kr 에서 확인하실 수 있습니다.		

본 제품의 품질 보증기간은 제품 구입일로부터 1년이며,
제품 보증은 소비자 피해 보상 기준에 준합니다.

- 소비자는 품질보증서를 판매처(판매자)로부터 작성 제공받아야 합니다. 그렇지 않을 경우 보증기간은 제품에 표시된 제조 연월일을 기준으로 합니다.
- 본 제품은 제조 연월로부터 6개월 내에 판매되어야 하며, 제조 연월로부터 6개월이 지난 다음 판매된 경우 보증 기간은 제조 연월로부터 12개월로 처리가 됩니다.
- 본 제품에 연결되어 사용하는 제품의 전원 이상 또는 불량으로 인한 고장 발생 시 유상 A/S로 처리될 수 있습니다.
- 전원공급장치(어댑터) 및 케이블류는 소모품으로 다시 지급되지 않으며, 분실(파손) 시 유상으로 구입하셔야 합니다.
- 천재지변으로 인한 것은 유상 수리입니다.
- 소비자 과실로 인한 고장은 수리가 되지 않을 수도 있습니다.
- 본 제품의 A/S는 소비자가 A/S센터(고객지원센터)를 방문하는 것을 원칙으로 합니다.
- 우편 또는 퀵 서비스를 통한 A/S 시 제품을 당사로 보내는 것은 소비자의 책임이며, 당사에서 소비자에게 보내는 것은 당사의 책임입니다.

※ 본 설명서에 사용된 특정 단어들은 각각이 소유권 회사에 있으며, 무단 복제를 금합니다.

※ 본 설명서에 있는 내용은 편의성에 의하여 변경될 수 있습니다.

※ 본 제품의 구성품 및 사양은 예고 없이 변경될 수 있습니다.