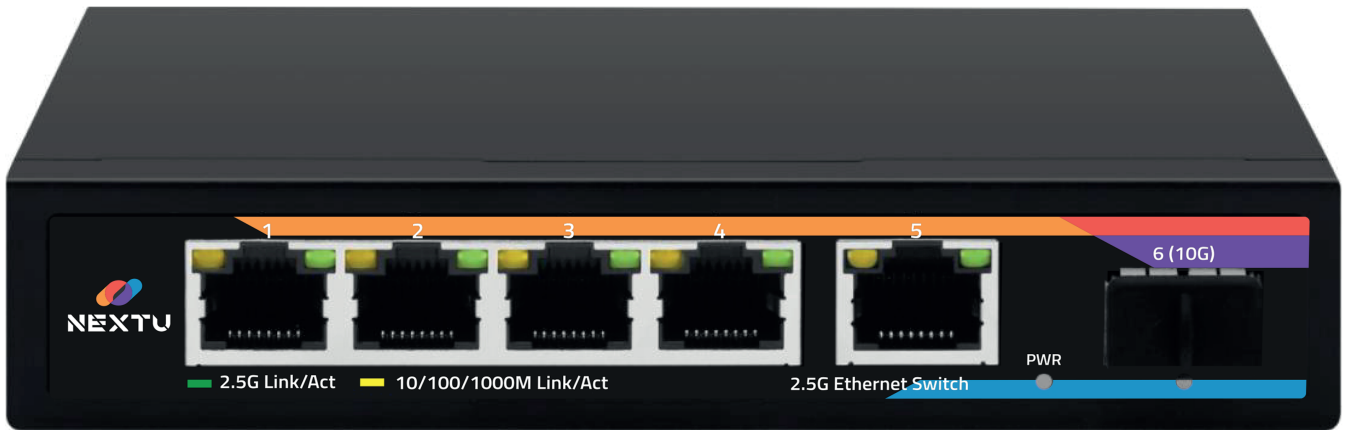




# 5포트 10/100/1000/2500Mbps + 10GbE 1SFP 스위치허브

7255GH 간단한 사용 설명서



- 스위치 용량 45Gbps
- 포트 RJ45 x 5 / SFP+ x 1
- 제품 크기 140 x 93 x 28mm
- 제품 무게 330g

\*우측의 QR코드를 스캔하여 제품 정보를 확인해보세요!



## 【제품 설명】

본 제품은 고품질 및 고속 네트워크 칩 솔루션을 사용하여 사무실 환경에 배치된 소형 스위치의 시끄러운 소음 문제를 무팬 무소음 설계로 완벽하게 해결한 제품입니다. 이 스위치에는 5 x 2.5G RJ45 포트 및 1 x 10G SFP+ 포트가 있어 10/100/1000/2500M 속도로 이더넷에 원활하게 연결되어 관리 및 유지보수가 용이합니다. 이 스위치는 보안 네트워크 비디오 감시, 호텔, 캠퍼스 및 중소기업의 네트워크 엔지니어링에 널리 사용될 수 있습니다.

## 【주요 기능】

- 5\* 2.5G RJ45 Ports + 1\* 10G SFP+ Port;
- Comply with IEEE 802.3, IEEE802.3u, IEEE 802.3ab, IEEE 802.3bz, IEEE 802.3ae, IEEE 802.3x;
- Ethernet ports support 10/100/1000M/2.5G self-adaptive;
- Support port Auto MDI/MDIX;
- Panel indicator lights monitor working status and help failure analysis;
- Flow control mode, full duplex adopts IEEE802.3x standard, half duplex adopts Back pressure standard;
- Support surge protection: common mode 6KV; ESD Air 8KV, contact 6KV.

## 【응용 환경】

- ※ 지하철 광대역 통신망 : 통신, 케이블 TV, 네트워크 시스템 통합 등 데이터 망 사업자
- ※ 광대역 전용 네트워크 : 금융, 정부, 석유, 철도, 전력, 공안, 교통, 교육 및 기타 산업에 적합합니다.
- ※ 멀티미디어 전송 : 원격 교육, 회의 TV, 화상 전화 및 기타 애플리케이션에 적합한 이미지, 음성 및 데이터의 통합 전송
- ※ 실시간 모니터링 : 실시간 제어 신호, 이미지 및 데이터의 동시 전송

## 【제품 사양】

I/O Interface	
Power	DC 2.1
Ethernet	5*2.5G RJ45 Ports 1*10G SFP+ Port
Performance	
Bandwidth	45Gbps
Pack forward rate	33.48Mpps
VLAN	4096
MAC address	4K
Jumbo Frame	12Kbytes
Transfer mode	Storage & Forward
MTBF	100000 Hours

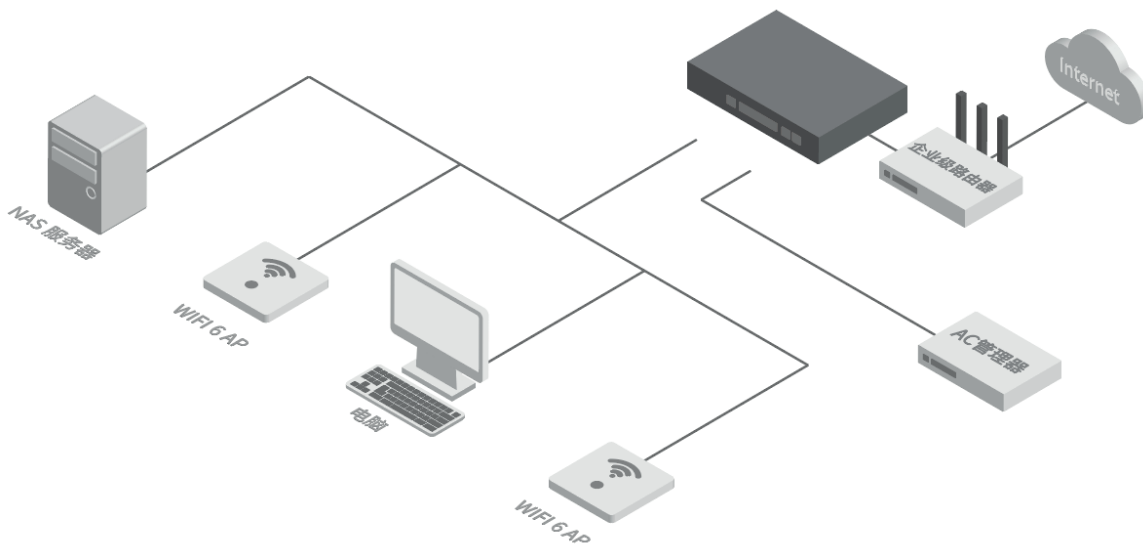
Standard	
Network protocol	IEEE802.3 (Ethernet) IEEE802.3u (Fast Ethernet) IEEE802.3ab(Gigabit Ethernet) IEEE 802.3bz (5G Ethernet) IEEE 802.3z (Gigabit Ethernet) IEEE 802.3ae (10G Ethernet) IEEE802.3x (Flow control)
Industry standard	EMI: FCC Part 15 CISPR (EN55032) class A EMS: EN61000-4-2 (ESD) EN61000-4-5(Surge)
Network Medium	10Base-T: Cat3, 4, 5 or above UTP/STP(≤100m) 100Base-TX: Cat5 or above UTP/STP(≤100m) 1000Base-TX: Cat5 or above UTP/STP(≤100m)
Optical Medium	Multi-Mode: 50/125, 62.5/125, 100/140um Single-Mode: 8/125, 8.7/125, 9/125, 10/125um
Certificate	
Safety Certificate	CE, FCC, RoHS
Environment standard	
Working environment	Working Temperature: -10~50°C Storage Temperature: -40~70°C Working Humidity: 10%~90%, non-condensing Storage Temperature: 5%~90%, non-condensing
Power voltage	Adapter input voltage: AC 100-240 V switch input voltage: DC 12V1A / 12W
Indicator	
PWR (Power)	On: Powered on Off: Powered off
1-5 Port green light	On: 2.5G Link connect normal Off: Link off Flashing: data transmitting
1-5 Port yellow light	On: 10/100/1000M Link connect normal Off: Link off Flashing: data transmitting
Physical specification	
Structure size	Product Size: 140*93*28mm Package Size: 203*160*55mm Product N.W: 0.33KG Product G.W: 0.46KG
Packing info	Carton size: 580*335*445mm

	Packing Qty: 40pcs Packing weight: 19.5KG
Packaging list	1. Switch 1pcs 2. User manual 1pcs 3. Certificate 1pcs 4. Power adapter 1pcs
Order Info	
ZX-SWTG015AS	6 Port 10G Uplink 2.5G Ethernet Switch

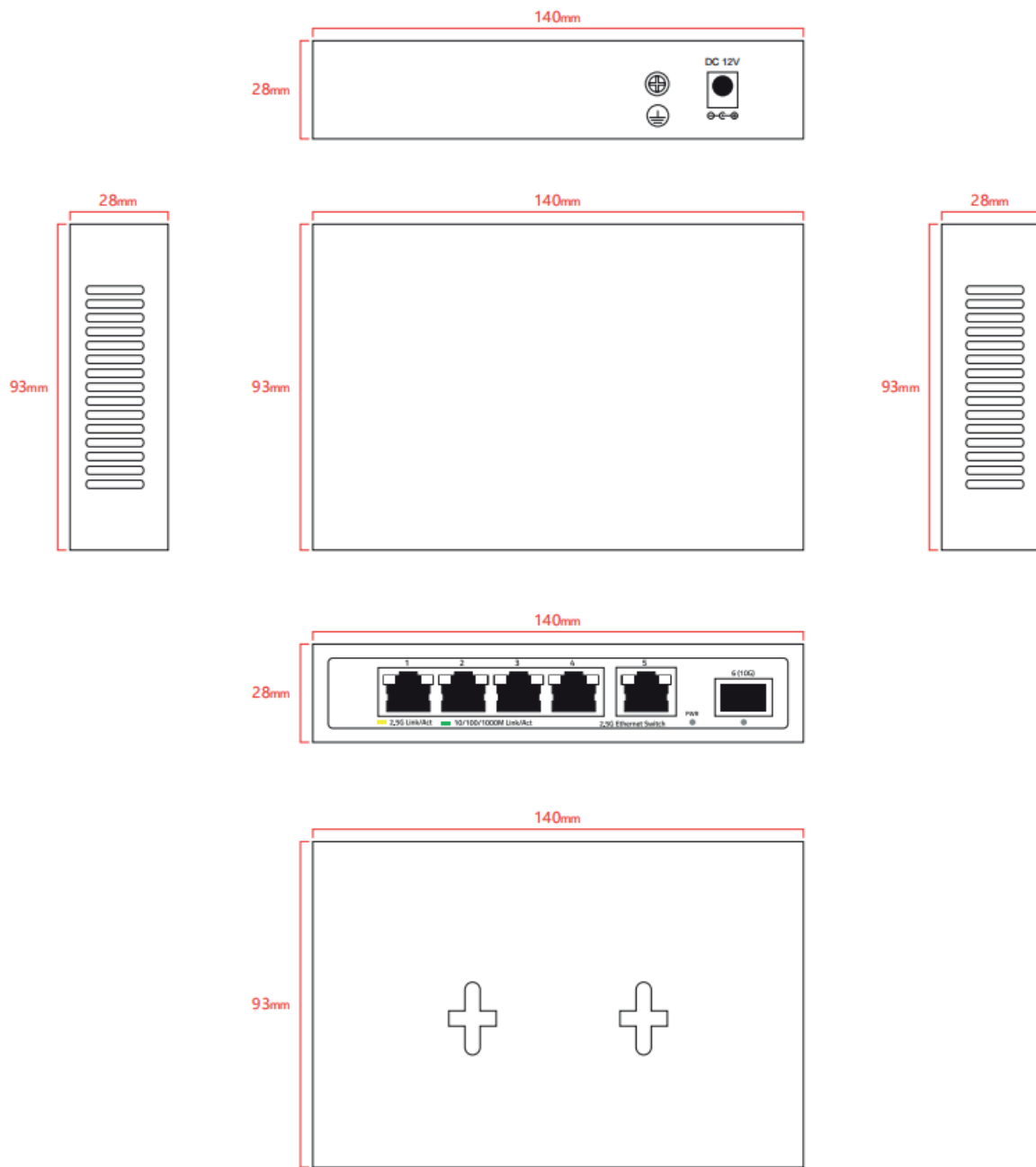
**【제품 외관】**



**【응용 다이어그램】**



# 【제품 구조】



# 제품 보증서

## Product warranty

제품명	5포트 10/100/1000/2500Mbps + 10GbE 1SFP 스위치허브	모델명	7255GH
구입일자		보증기간	
고객성명		전화	
고객주소			
판매점		전화	
판매점주소			
제조사(수입원)	(주)이지넷유비쿼터스   02-715-0372   주소는 <a href="http://www.ez-net.co.kr">www.ez-net.co.kr</a> 에서 확인하실 수 있습니다.		

본 제품의 품질 보증기간은 제품 구입일로부터 1년이며,  
제품 보증은 소비자 피해 보상 기준에 준합니다.

- 소비자는 품질보증서를 판매처(판매자)로부터 작성 제공받아야 합니다. 그렇지 않을 경우 보증기간은 제품에 표시된 제조 연월일을 기준으로 합니다.
- 본 제품은 제조 연월로부터 6개월 내에 판매되어야 하며, 제조 연월로부터 6개월이 지난 다음 판매된 경우 보증 기간은 제조 연월로부터 12개월로 처리가 됩니다.
- 본 제품에 연결되어 사용하는 제품의 전원 이상 또는 불량으로 인한 고장 발생 시 유상 A/S로 처리될 수 있습니다.
- 전원공급장치(어댑터) 및 케이블류는 소모품으로 다시 지급되지 않으며, 분실(파손) 시 유상으로 구입하셔야 합니다.
- 천재지변으로 인한 것은 유상 수리입니다.
- 소비자 과실로 인한 고장은 수리가 되지 않을 수도 있습니다.
- 본 제품의 A/S는 소비자가 A/S센터(고객지원센터)를 방문하는 것을 원칙으로 합니다.
- 우편 또는 퀵 서비스를 통한 A/S 시 제품을 당사로 보내는 것은 소비자의 책임이며, 당사에서 소비자에게 보내는 것은 당사의 책임입니다.

※ 본 설명서에 사용된 특정 단어들은 각각이 소유권 회사에 있으며, 무단 복제를 금합니다.

※ 본 설명서에 있는 내용은 편의성에 의하여 변경될 수 있습니다.

※ 본 제품의 구성품 및 사양은 예고 없이 변경될 수 있습니다.